

GREEN HAVEN



NUTZERPROFIL

Persönlichkeit

Unsere Nutzer legen großen Wert auf Nachhaltigkeit, faire Produktion, hohe Qualität und Individualität. Sie sind engagiert im Umweltschutz und interessieren sich stark für erneuerbare Energien, naturnahes Wohnen und minimalistische Lebensstile, insbesondere in Bezug auf ihren Wohnraum.

Demografische Informationen

Unser idealer Nutzer ist eine moderne und umweltbewusste Person im Alter von 25 bis 35 Jahren. Er oder sie lebt kinderlos mit einem Partner oder einer Partnerin zusammen und bevorzugt einen Wohnort im Grünen, idealerweise in einem suburbanen oder ländlichen Gebiet Deutschlands. Beruflich sind diese Personen aktiv und schätzen die Flexibilität des Homeoffice, da sie Unabhängigkeit und eine gute Work-Life-Balance anstreben.

Kaufverhalten

Diese Personen sind bereit, in hochwertige und umweltfreundliche Produkte zu investieren. Sie informieren sich gründlich sowohl online als auch regional über ihre Kaufentscheidungen und legen dabei großen Wert auf benutzerfreundliche Angebote und transparente Informationen.

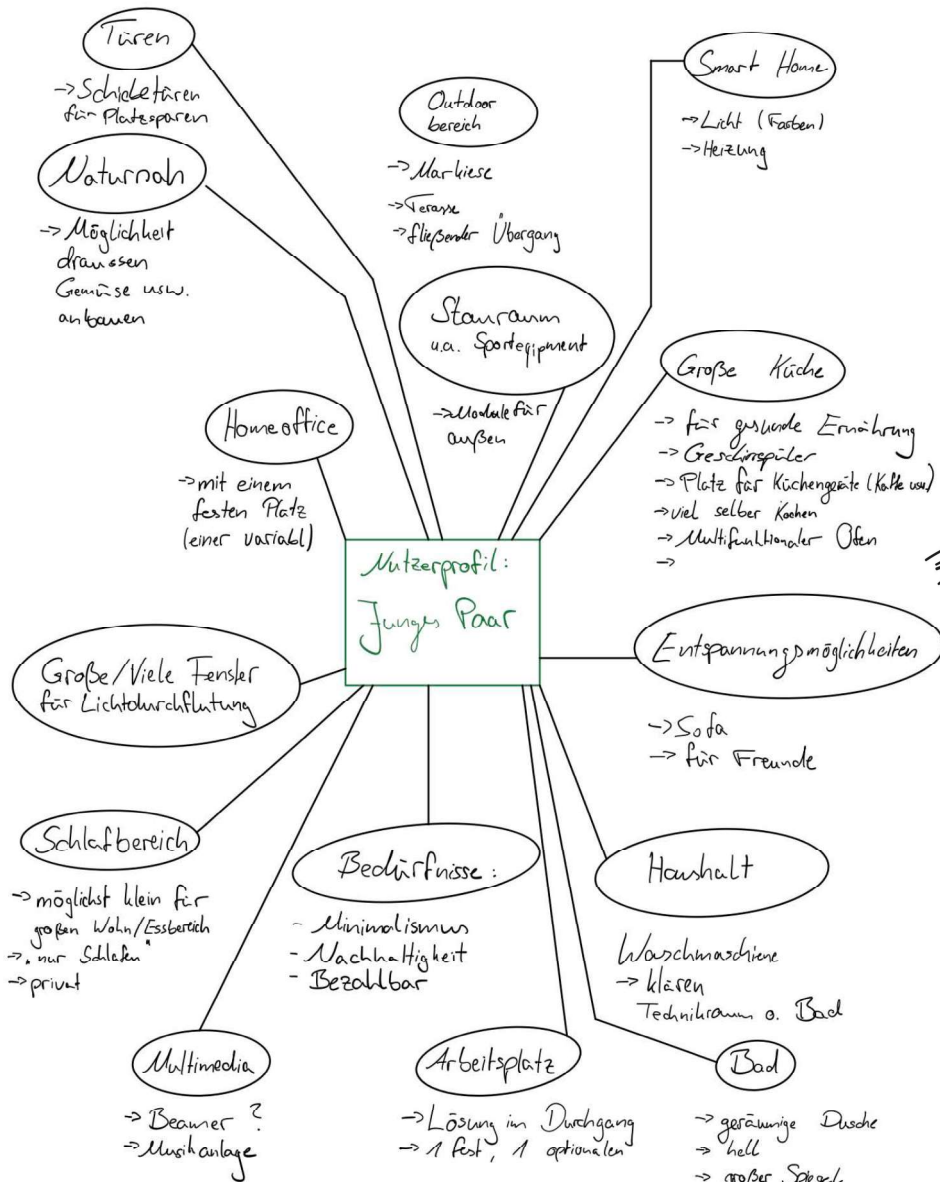
Freizeitgestaltung

In ihrer Freizeit genießen unsere Nutzer Aktivitäten wie gemeinsames Kochen und Outdoor-Sportarten wie Fahrradfahren, Laufen und Wandern. Sie verbringen viel Zeit im Freien und pflegen einen aktiven und naturverbundenen Lebensstil.

Fazit

Insgesamt repräsentiert dieses Nutzerprofil eine Personengruppe, die Nachhaltigkeit, Minimalismus, Naturnähe und Funktionalität schätzt. Sie suchen nach kosteneffizienten und qualitativen Möglichkeiten, ihre Vorstellung eines einfachen und umweltbewussten Lebens im Grünen zu verwirklichen.

VON DER IDEE ZUM KONZEPT



Küche

Viel Platz zum Kochen
Platz für Küchengeräte
Geschirrspüler

Home Office

Arbeitsplatz
Moderne Notwendigkeit

Outdoorbereich

Fließender Übergang zum Außenbereich
Erweiterung des Wohnraums bei gutem Wetter

Fenster und Licht

Viele und große Fenster
Gute Lichtdurchflutung

Entspannung

Außerhalb des Schlafzimmers
→ Sitzecke

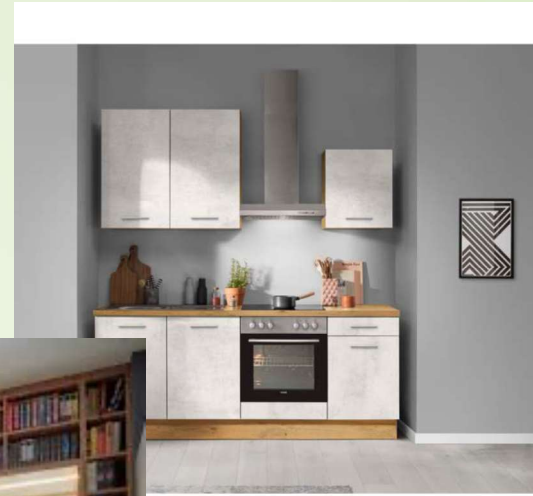
Gäste

Platz zum Essen mit Freunden
Mögliche Übernachtungsmöglichkeit

Fazit: Minimalismus

Fokus auf grundlegende Aspekte
Richtige Umsetzung statt Vielfalt
Motto: "Weniger ist mehr"

MOODBOARD

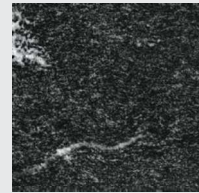


MATERIALCOLLAGE

Wohnen/Küche



Fronten



Arbeitsplatte



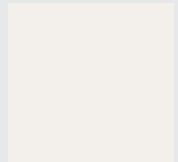
Stoff



Moos



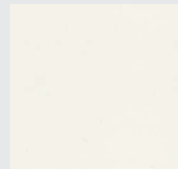
Korpusse



Korpusse

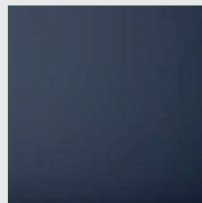


Fußboden



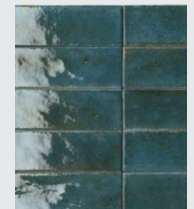
Wandfarbe

Schlafzimmer



Fronten

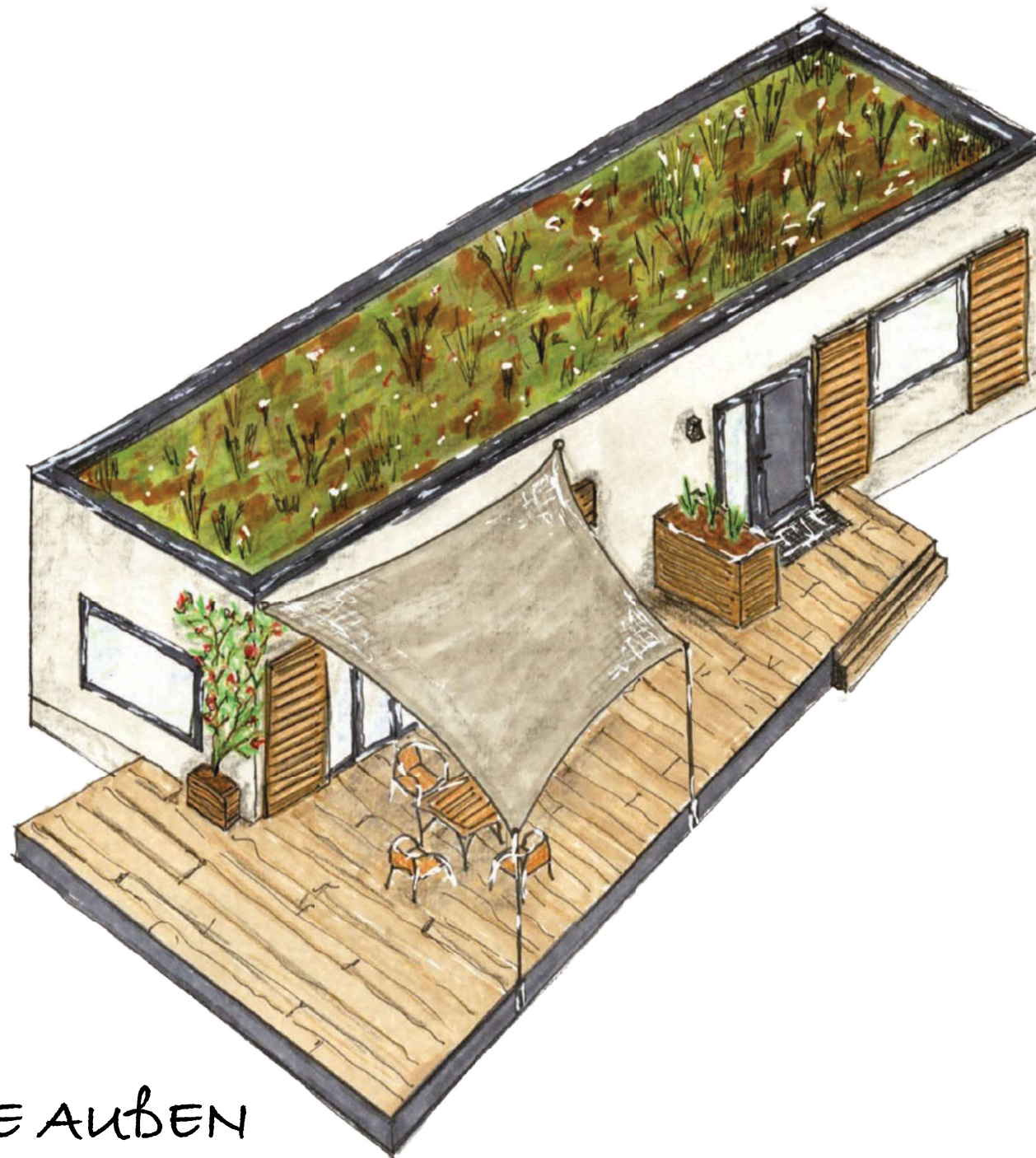
Bad



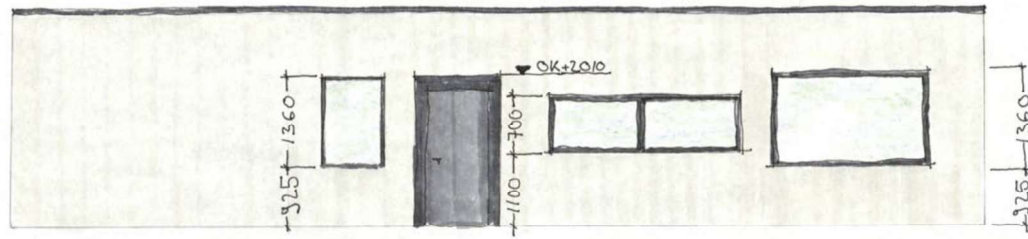
Fliesen Dusche



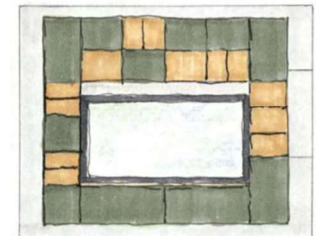
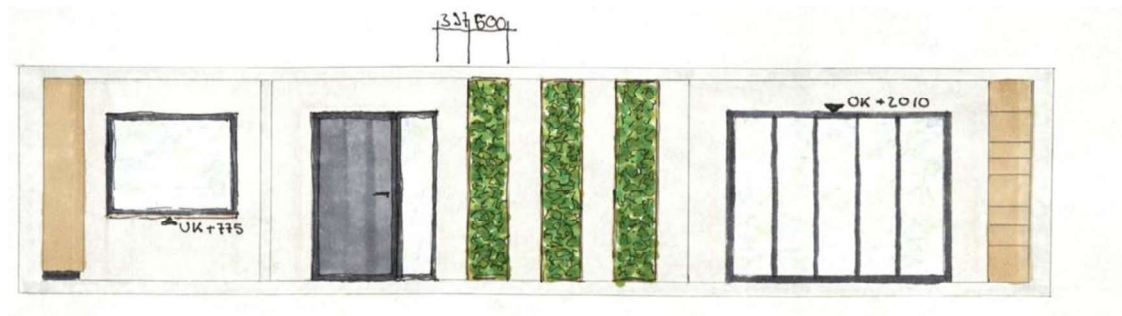
Estrich geschliffen



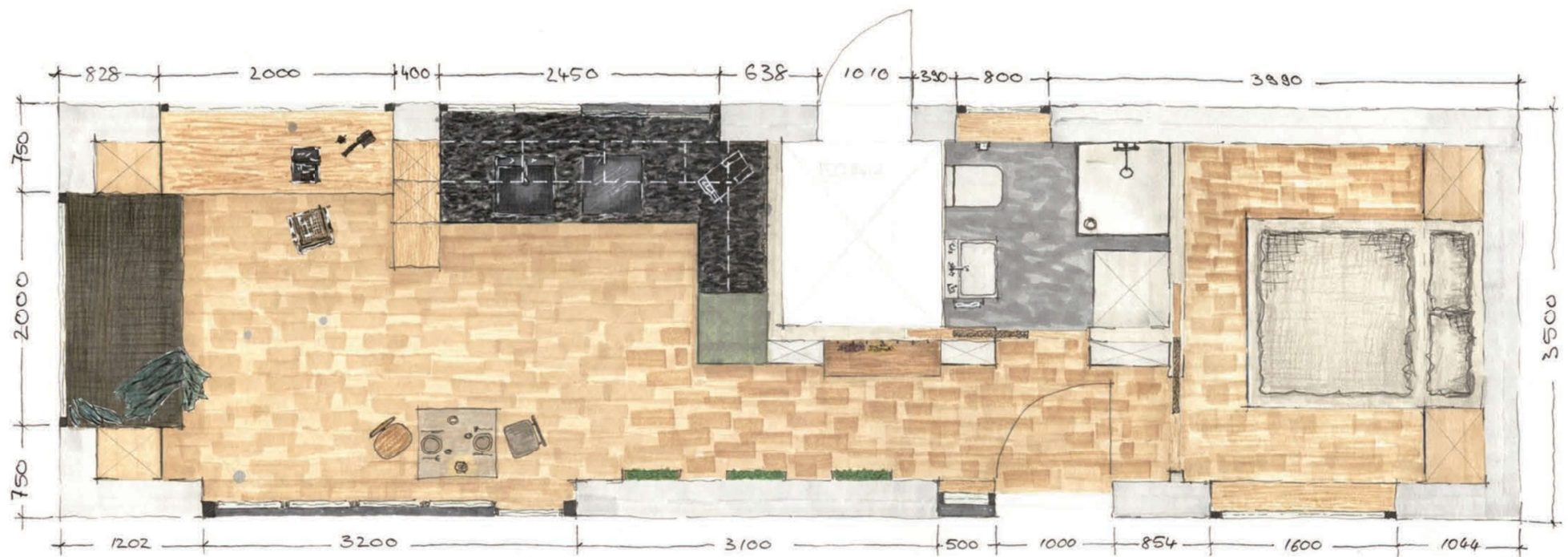
ISOMETRIE AUßEN



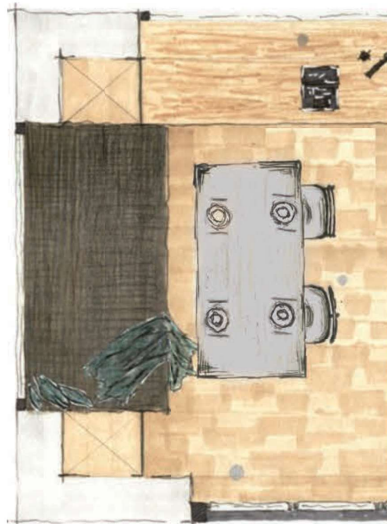
AUßENANSICHT RÜCKSEITE



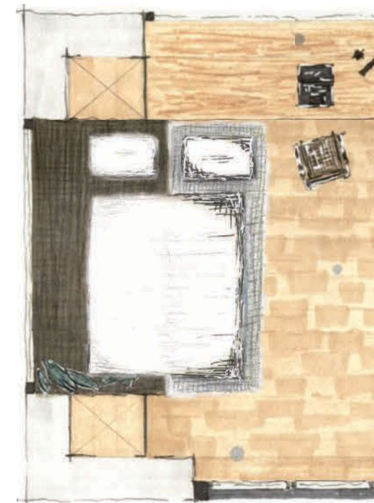
WANDABWICKLUNG INNEN



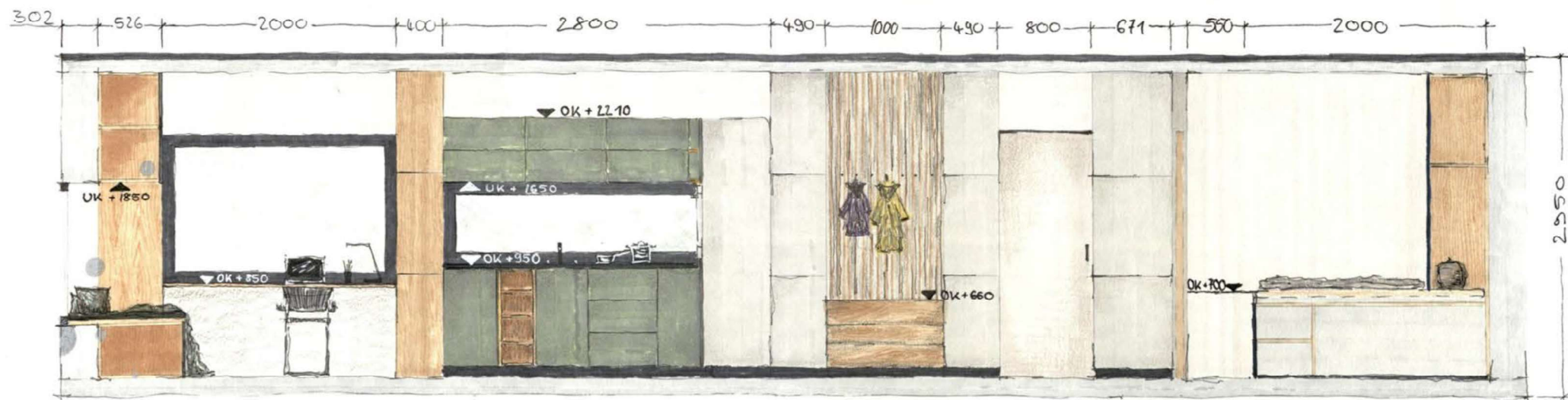
GRUNDRISS



Detaíl Tísch



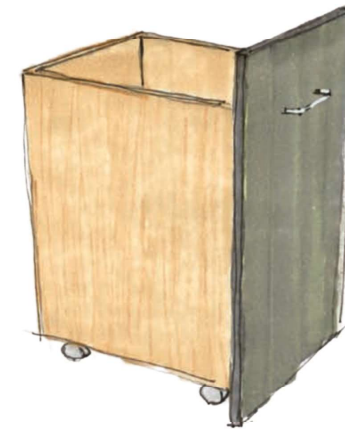
Detaíl Gästebett



SCHNITT



PERSPEKTIVE WOHNZIMMER



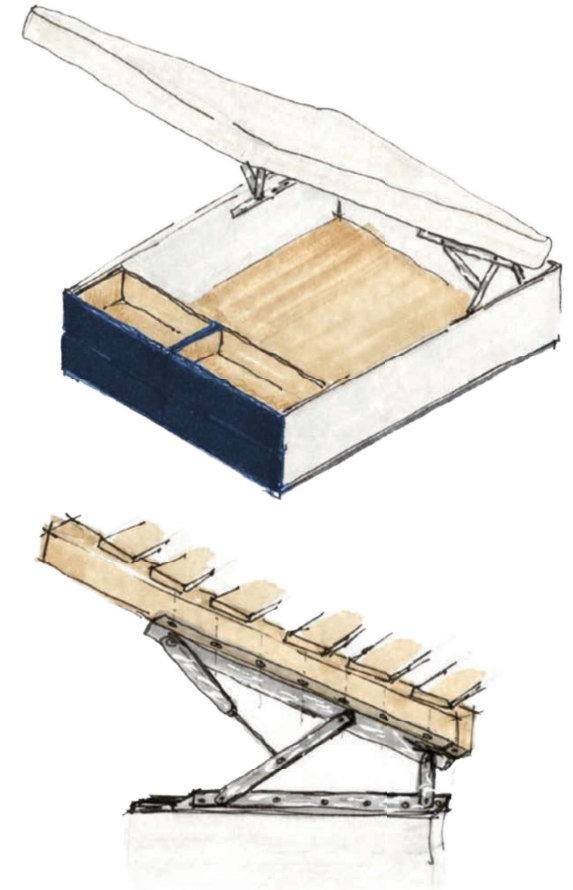
DETAILS WOHNZIMMER



PERSPEKTIVE KÜCHE



ISOMETRIE
SCHLAFZIMMER - BAD



DETAIL BETT

Legende Materialien

Allgemein

Boden:

Esche hell geölt

Wandfarbe:

RAL 9016

Korpusse:

Beschichtete Platten mit TP Traceless Premium

RAL 9016 - Egger

Esche dunkel geölt

Wohnen/Küche

Fronten:

Schichtstoff RAL 7009

Arbeitsplatte:

Granit schwarz

Stoff:

WT-Dunkelgrau - Meisterbetten

Moos:

Islandmoos - Dream in Green

Bad

Boden:

Estrich geschliffen

Fliesen Dusche:

-Fliese Raku blau - Iperceramica

-Fliese Raku grün - Iperceramica

-Fliese Raku piastrella - Iperceramica

Schlafzimmer

Fronten:

Schichtstoff RAL 2802015