

# GREEN HAVEN



# NUTZERPROFIL

## Persönlichkeit

Unsere Nutzer legen großen Wert auf Nachhaltigkeit, faire Produktion, hohe Qualität und Individualität. Sie sind engagiert im Umweltschutz und interessieren sich stark für erneuerbare Energien, naturnahes Wohnen und minimalistische Lebensstile, insbesondere in Bezug auf ihren Wohnraum.

## Demografische Informationen

Unser idealer Nutzer ist eine moderne und umweltbewusste Person im Alter von 25 bis 35 Jahren. Er oder sie lebt kinderlos mit einem Partner oder einer Partnerin zusammen und bevorzugt einen Wohnort im Grünen, idealerweise in einem suburbanen oder ländlichen Gebiet Deutschlands. Beruflich sind diese Personen aktiv und schätzen die Flexibilität des Homeoffice, da sie Unabhängigkeit und eine gute Work-Life-Balance anstreben.

## Kaufverhalten

Diese Personen sind bereit, in hochwertige und umweltfreundliche Produkte zu investieren. Sie informieren sich gründlich sowohl online als auch regional über ihre Kaufentscheidungen und legen dabei großen Wert auf benutzerfreundliche Angebote und transparente Informationen.

## Freizeitgestaltung

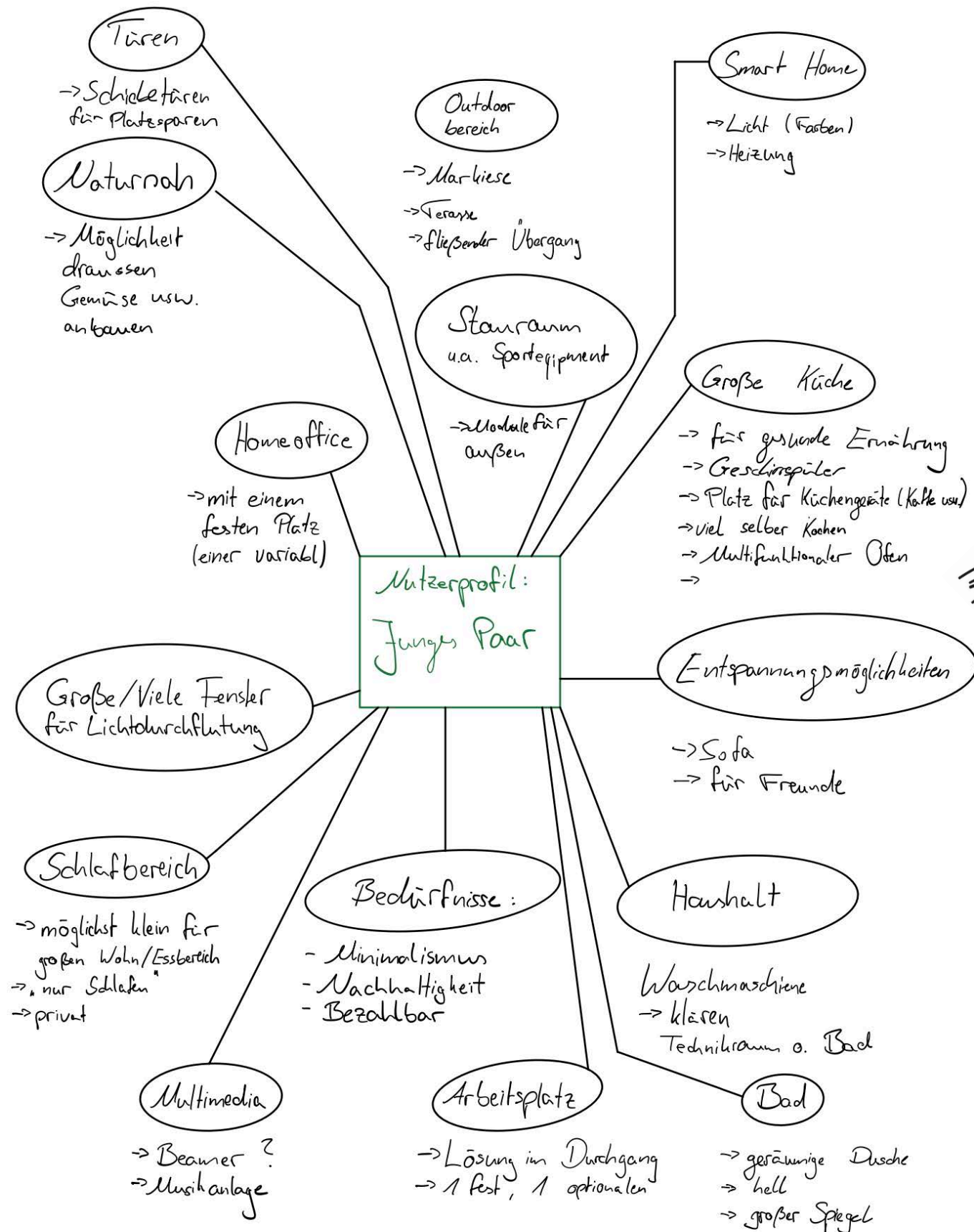
In ihrer Freizeit genießen unsere Nutzer Aktivitäten wie gemeinsames Kochen und Outdoor-Sportarten wie Fahrradfahren, Laufen und Wandern. Sie verbringen viel Zeit im Freien und pflegen einen aktiven und naturverbundenen Lebensstil.

## Fazit

Insgesamt repräsentiert dieses Nutzerprofil eine Personengruppe, die Nachhaltigkeit, Minimalismus, Naturnähe und Funktionalität schätzt. Sie suchen nach kosteneffizienten und qualitativen Möglichkeiten, ihre Vorstellung eines einfachen und umweltbewussten Lebens im Grünen zu verwirklichen.

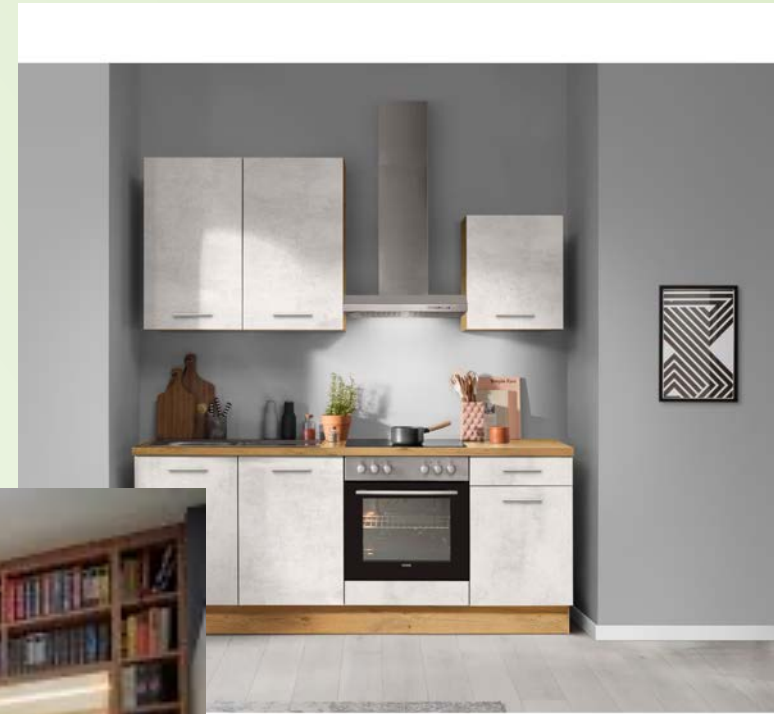


# VON DER IDEE ZUM KONZEPT



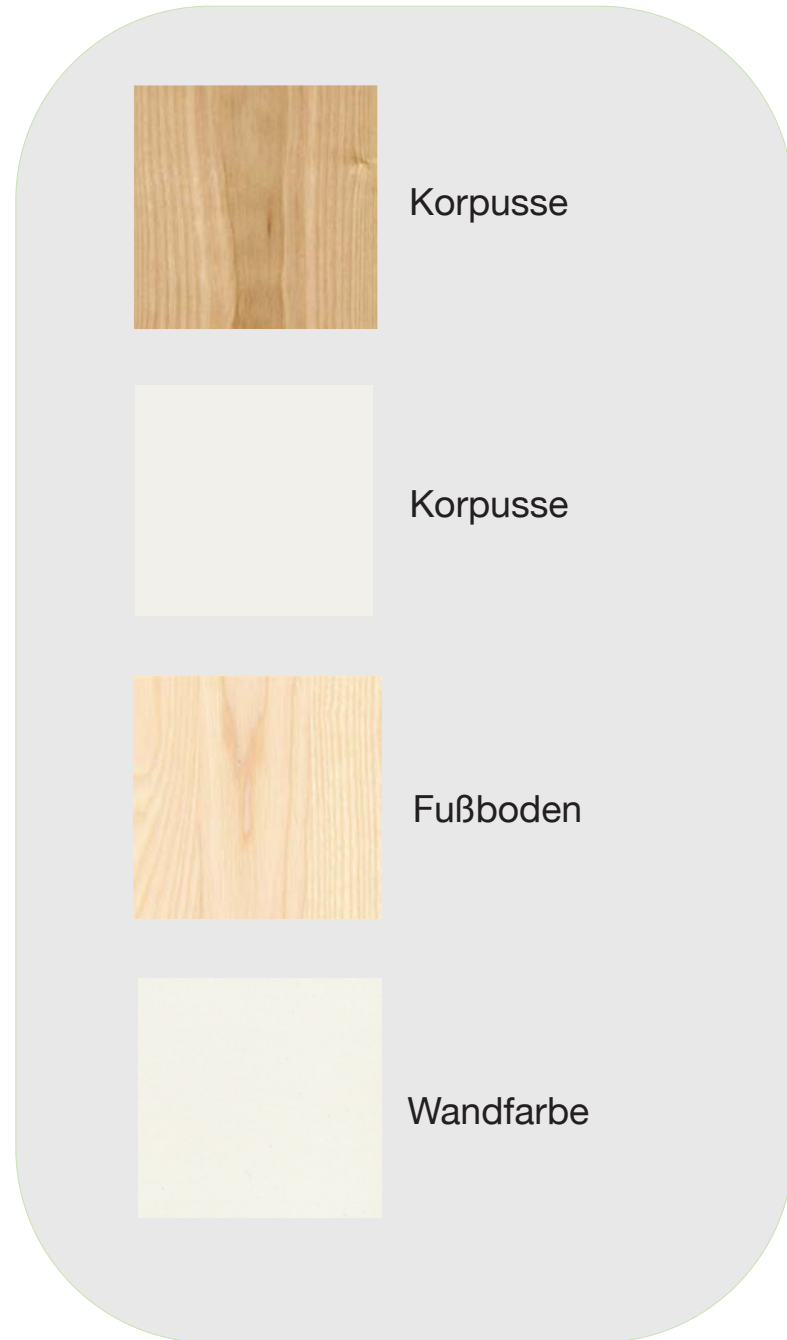


# MOODBOARD

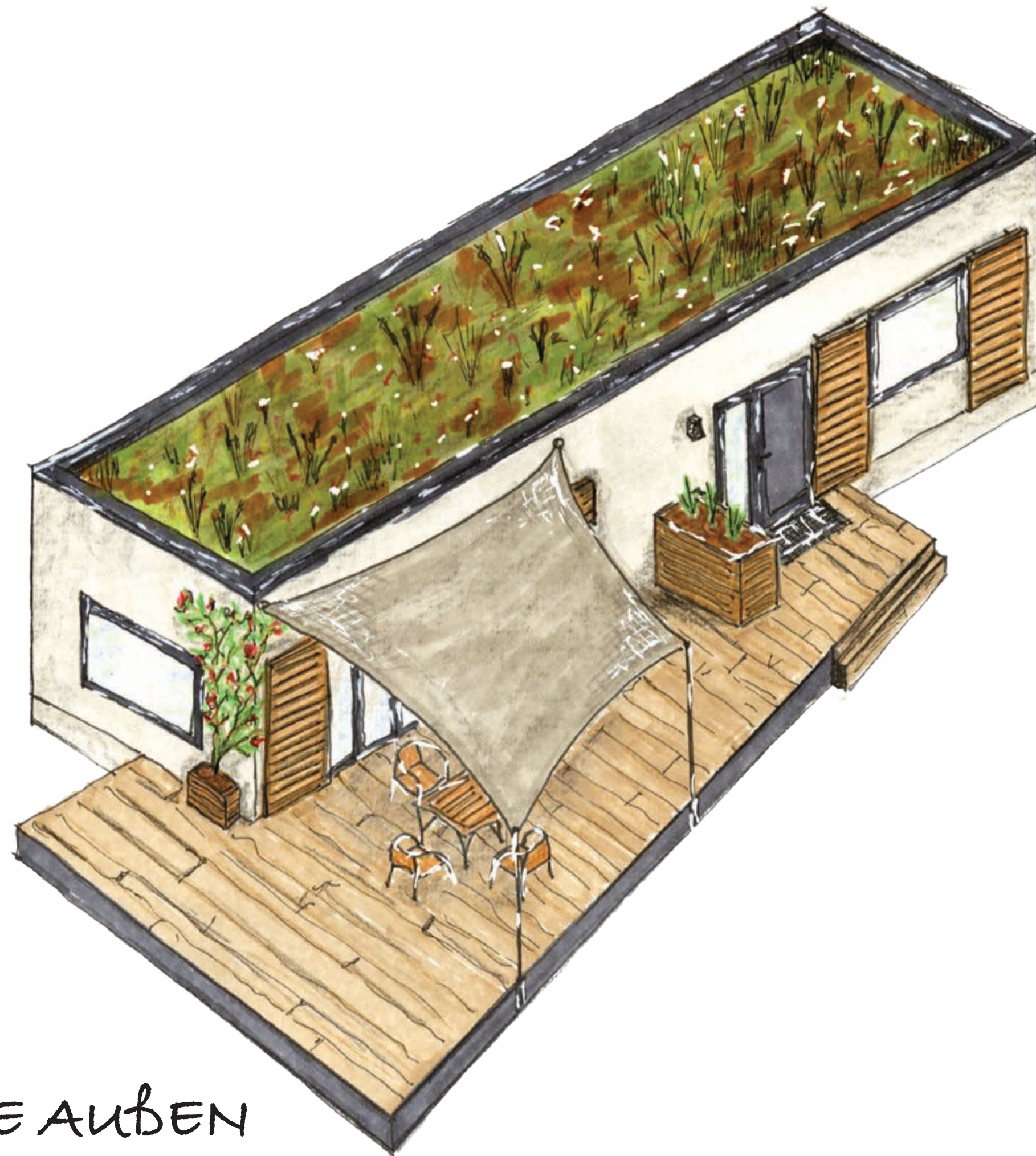




# MATERIALCOLLAGE

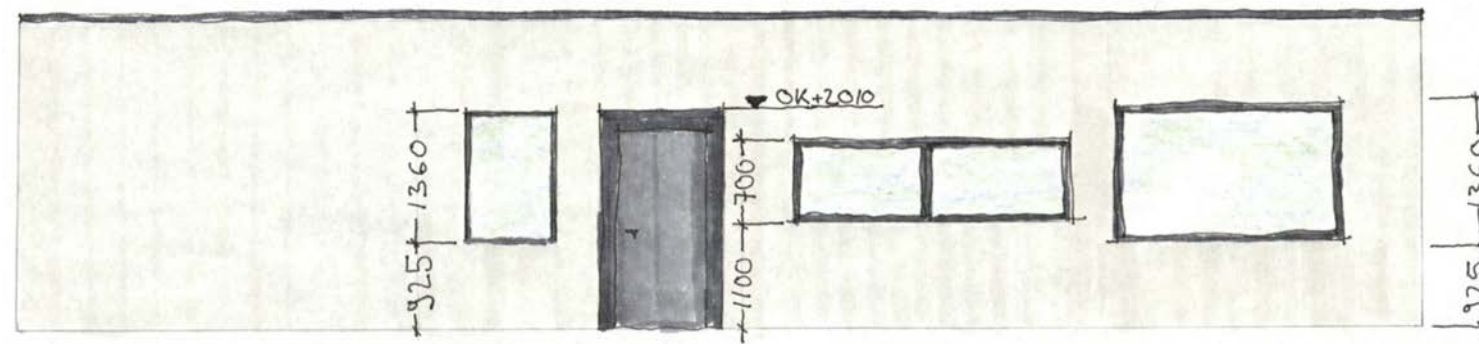




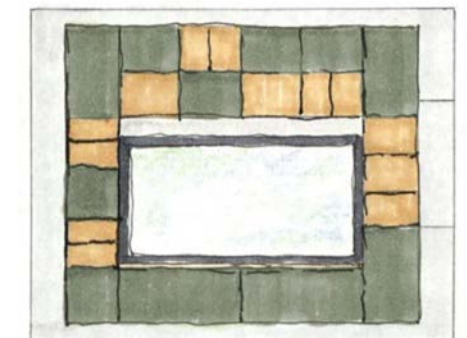
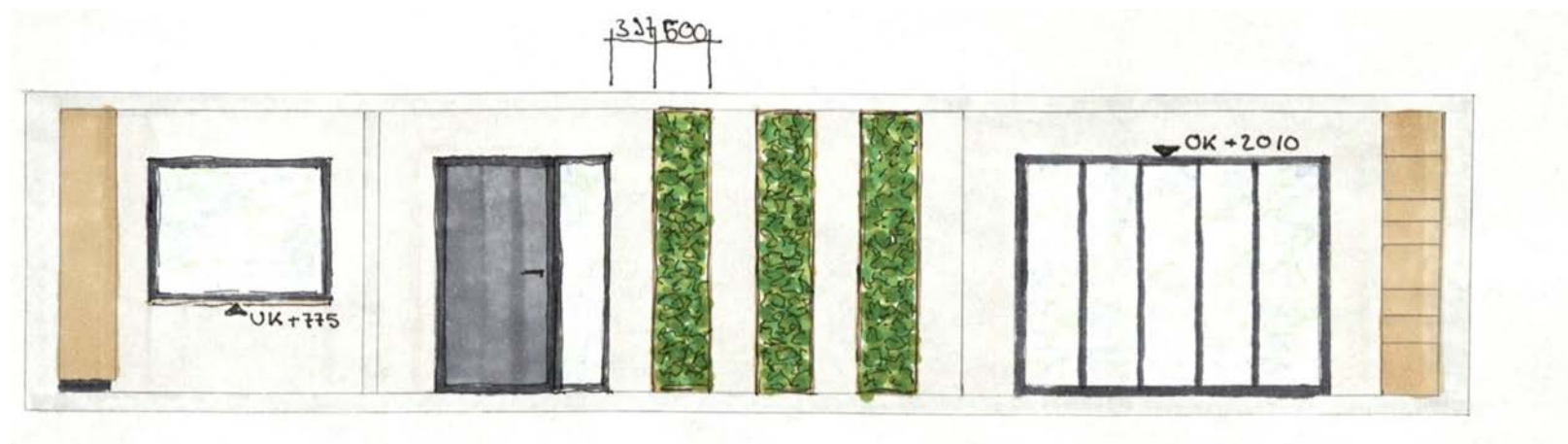
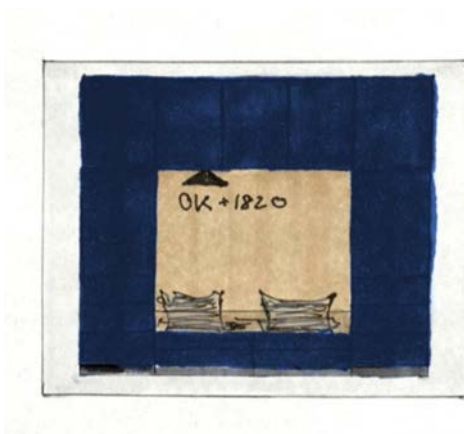


ISOMETRIE AUßEN



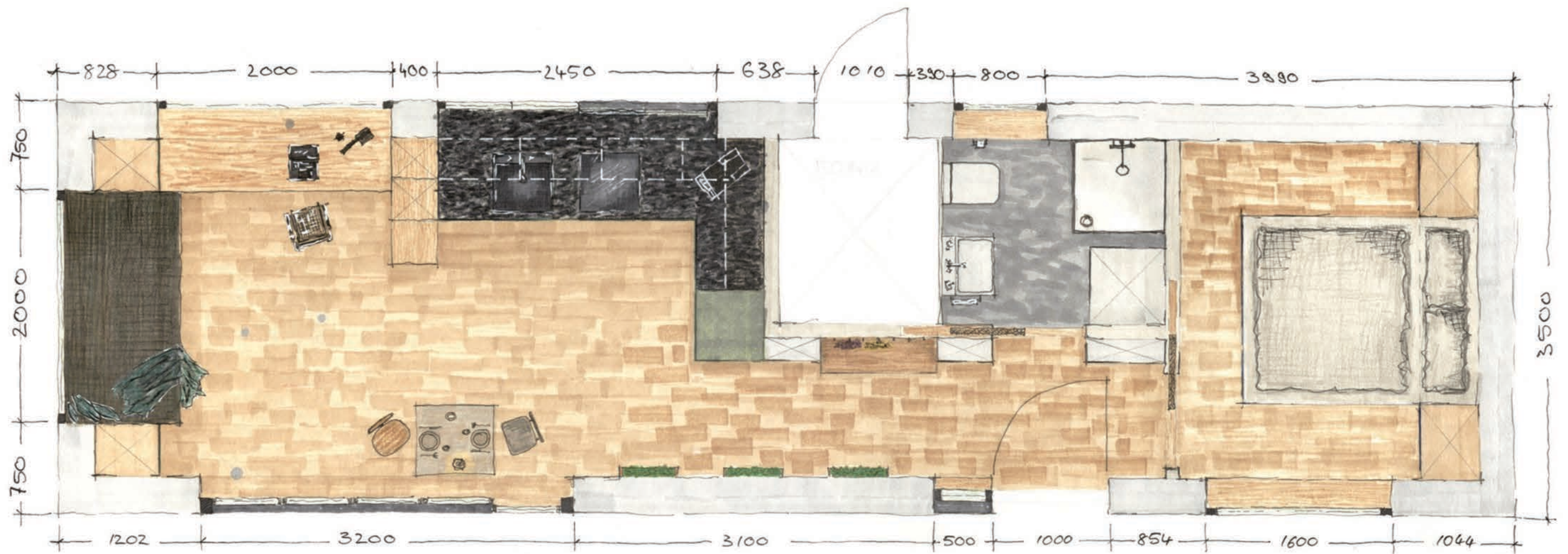


## AUßENANSICHT RÜCKSEITE

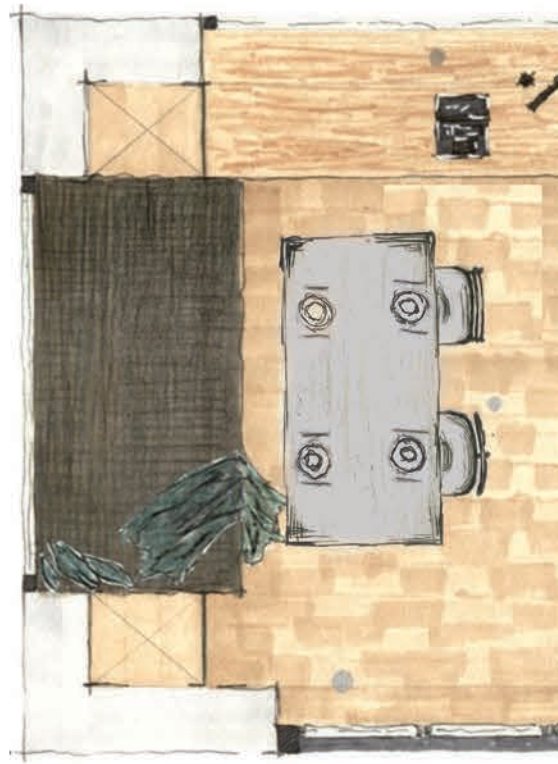


## WANDABWICKLUNG INNEN

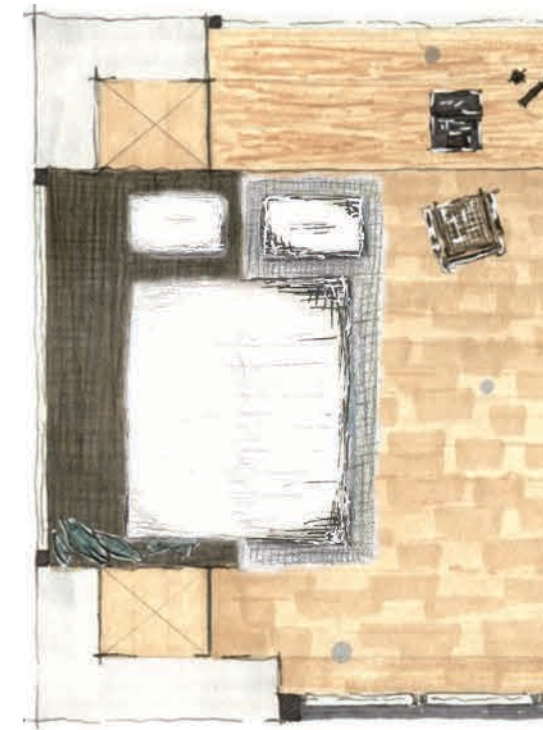




## GRUNDRISS



Detail Tisch



Detail Gästebett





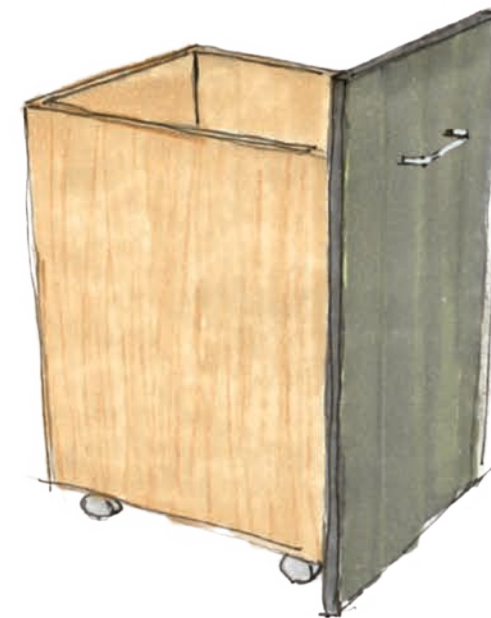
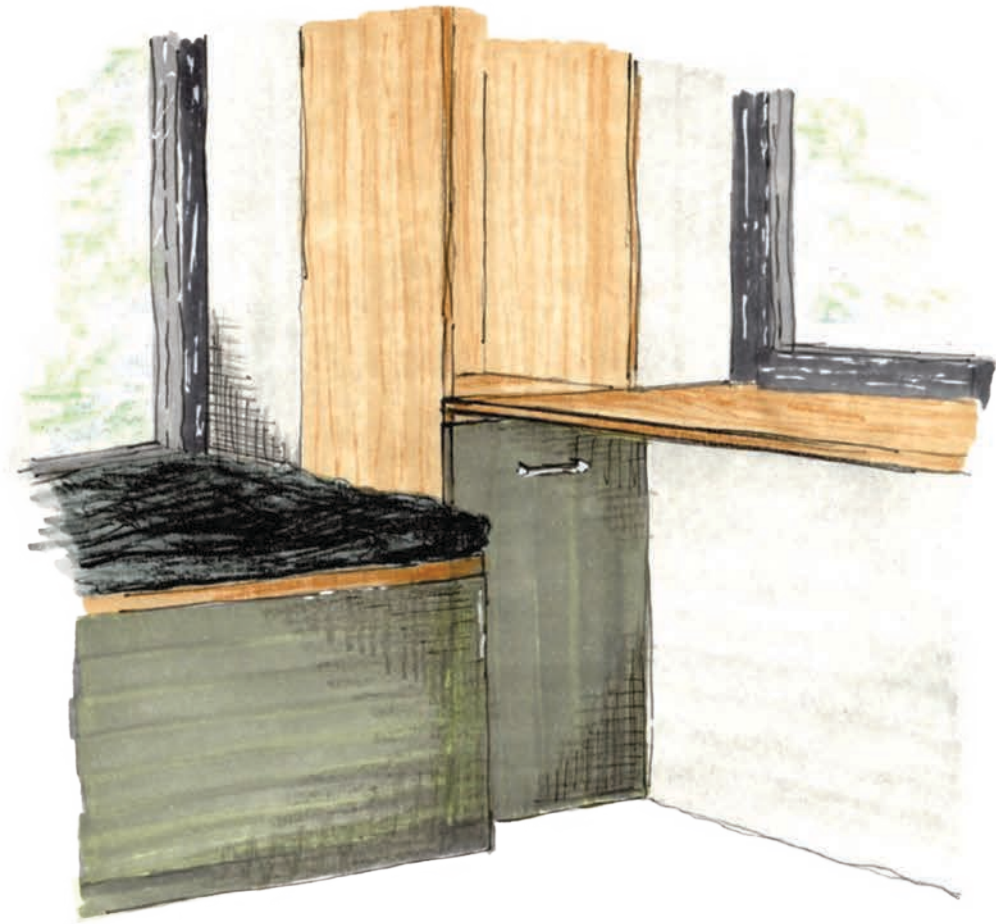
SCHNITT





PERSPEKTIVE WOHNZIMMER





DETAILS WOHNZIMMER



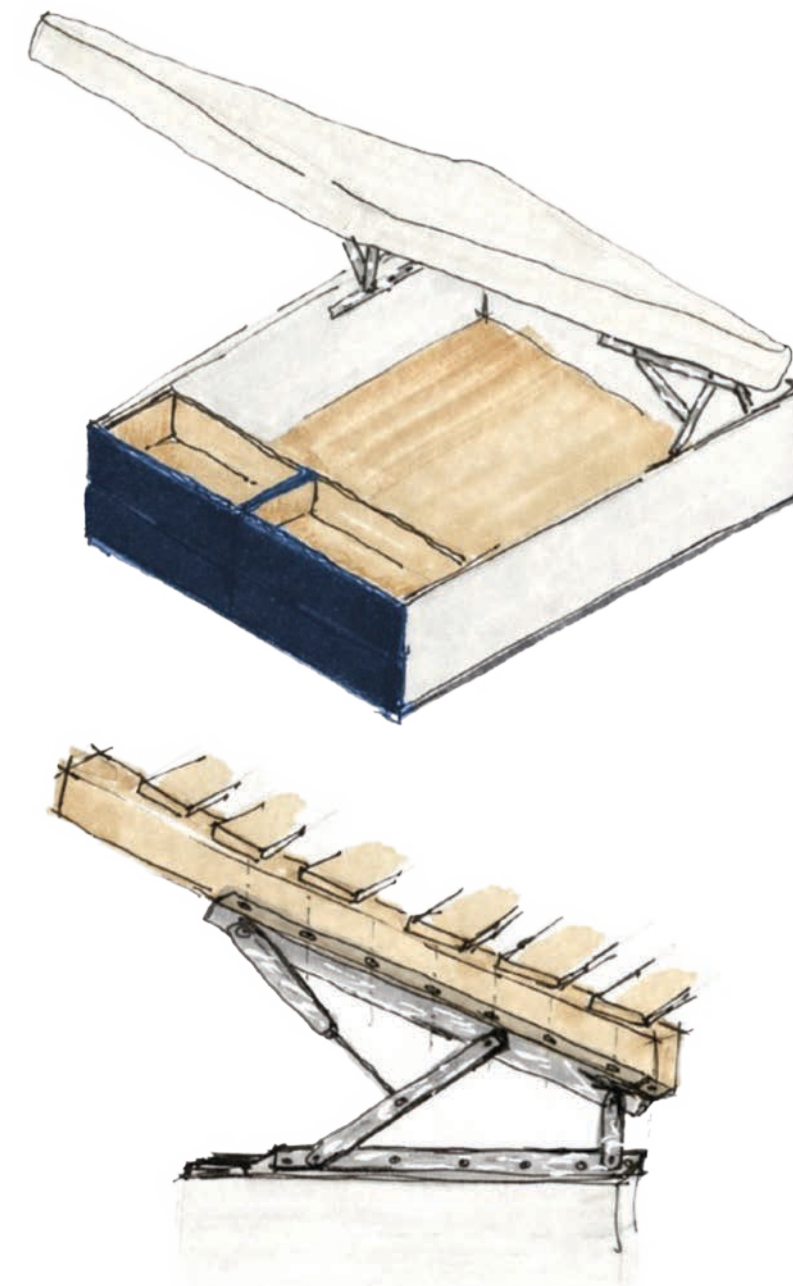


PERSPEKTIVE KÜCHE





ISOMETRIE  
SCHLAFZIMMER - BAD



DETAIL BETT



# Legende Materialien

## Allgemein

Boden:

Esche hell geölt

Wandfarbe:

RAL 9016

Korpusse:

Beschichtete Platten mit TP Traceless Premium

RAL 9016 - Egger

Esche dunkel geölt

## Wohnen/Küche

Fronten:

Schichtstoff RAL 7009

Arbeitsplatte:

Granit schwarz

Stoff:

WT-Dunkelgrau - Meisterbetten

Moos:

Islandmoos - Dream in Green

## Bad

Boden:

Estrich geschliffen

Fliesen Dusche:

-Fliese Raku blau - Iperceramica

-Fliese Raku grün - Iperceramica

-Fliese Raku piastrella - Iperceramica

## Schlafzimmer

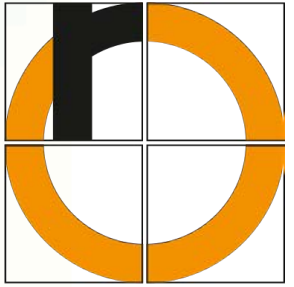
Fronten:

Schichtstoff RAL 2802015



# Informationen

Technische  
Hochschule  
**Rosenheim**



## Projekt Tinyhouse

Planen und Darstellen

IAB-2

Sommersemester 2024

**Betreuende Lehrkraft:**

Astrid Strasser

**In Kooperation mit:**

Firma Rottmüller, Bad Aibling



## Team

