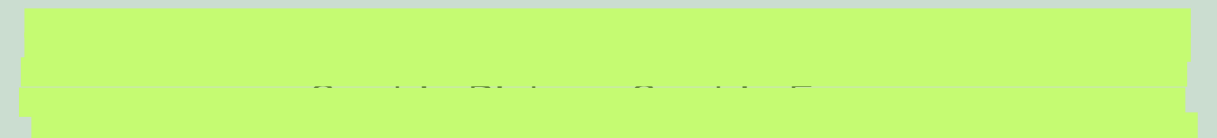




Tiny House made by  
MinimalistiC Living SystemS

TH Rosenheim & Rottmüller



# INHALT

Moodboard	3
Materialien	4
Konzept	5
Grundriss	7
Schnitt	8
Ansichten	9
Perspektiven	10
Details	13

## RAUMKONZEPT:

Das geplante Tiny Haus ist perfekt für zwei Personen geeignet. Es bietet einen großzügigen Wohnbereich mit L-förmiger Küche und einer Sitzgelegenheit für zwei Personen. Die Bank lässt sich mit ein paar einfachen Handgriffen zu einer großen Couch ausziehen, perfekt für einen Filmabend zu zweit oder als Schlafmöglichkeit für Gäste.

Ebenfalls vom Wohnbereich hat man durch eine große Fensterfront mit integrierter Schiebetür Zugang auf die sonnige Terrasse.

Das Schlafzimmer befindet sich links anschließend zum Wohnbereich, und wird durch zwei Schiebetüren rechts und links räumlich davon getrennt. Auch befindet sich noch ein großer Schrank mit viel Stauraum am Fußende des Bettes und bildet somit ebenfalls eine Begrenzung zum Wohnbereich.

Rechts vom Eingangsbereich, befindet sich das Badezimmer mit großer Dusche und direktem Zugang zur Waschmaschine.

Der Raum für die Haustechnik kann durch eine Tür von außen betreten werden.

## FARB- UND MATERIALAUSWAHL:

Unsere Farb- und Materialauswahl hat sich vorerst auf helle Töne und Holz fokussiert. Da uns aber Farbakzente durch verschiedene Objekte wichtig sind, sind wir schnell auf die Farben Grün und Gelb gestoßen. Das Grün wird eher großflächig als lackierte Küchenfronten und im Schlafzimmer zum Teil als Wandfarbe verwendet. Auch findet sich das Grün als Pflanzen im Bad und gesamten Haus wieder. Gelbtöne verwenden wir eher als Akzente, wie Kissen auf dem Sofa oder als Esstischlampe.

Der Bodenbelag im Tiny Haus besteht aus Eiche-Parkett im Wohn- und Schlafbereich und Fliesen im Badezimmer. Die Eiche wird im Bad als Paneele nochmal in der Dusche aufgegriffen.

Ansonsten sind alle Wände in einem abgeschwächten Weiß gestrichen, im Bad werden Beige Wandfarbe und Beige Fliesen verwendet.

## LICHTKONZEPT:

Die Hauptbeleuchtung wird von Deckenspots übernommen. Tagsüber fällt viel Licht durch die großflächigen Fenster in die Wohnräume. Indirekte Beleuchtung sorgt im Bad, hinter dem Spiegel, und im Schlafzimmer hinter dem Kopfteil für ein wohliges Raumgefühl. Unter den Oberschränken der Küche, befindet sich ebenfalls eine LED-Leiste für angenehmes Licht beim Kochen. Die große Fensterfront und die Fenster im Schlafzimmer können von außen beschattet werden. Für schöneres Licht am Abend sind zwei Strahler gegenüber vom Sofa installiert.

## NUTZERPROFIL:

Das von uns geplante Tiny Haus ist gedacht für ein Pärchen im Alter von 24-29 Jahre. Es möchte sich das erste Eigenheim kaufen, sich aber noch nicht dauerhaft an einen Ort binden. Sie verbringen gerne Ihre Freizeit mit Outdoor-Aktivitäten, wie zum Beispiel mit Radfahren, Wandern und sie Reisen viel, weshalb sie geringe Unterhaltskosten bevorzugen. Im Alltag möchten die Bewohner ebenfalls nahe der Natur sein und minimalistisch, aber mit Stil wohnen. Zudem sollten die Bewohner sich vorstellen können in einer Tiny Haus-Siedlung mit gleichgesinnten zu wohnen. Die Siedlung befindet sich am Stadtrand beziehungsweise in der Vorstadt. Falls einer der Bewohner Homeoffice machen möchte, wurde dafür eine Möglichkeit eingeplant. Somit ist dieses Tiny Haus perfekt geeignet für Personen, die sich noch nicht ganz in einer Eigentumswohnung oder einem Haus sehen und sich viel in der Natur aufhalten.







Boden-  
Eiche geölt

Wandfarbe-  
Ruhiges Hellbeige

Fliesen-Lamellenoptik

Wandfarbe - Kühles Blassgrau



Stoff-  
Geweber Velours

Stoff-  
Cord beige

Lackfarbe-  
Came Beige

Stoff-  
Samt Gelb

Fliesen- Noble Beige

Arbeitsplatte-  
Weißbeton



Wandfarbe -Dunkles Moosgrün

Tür- Badezimmer



Grundriss (M 1:25)



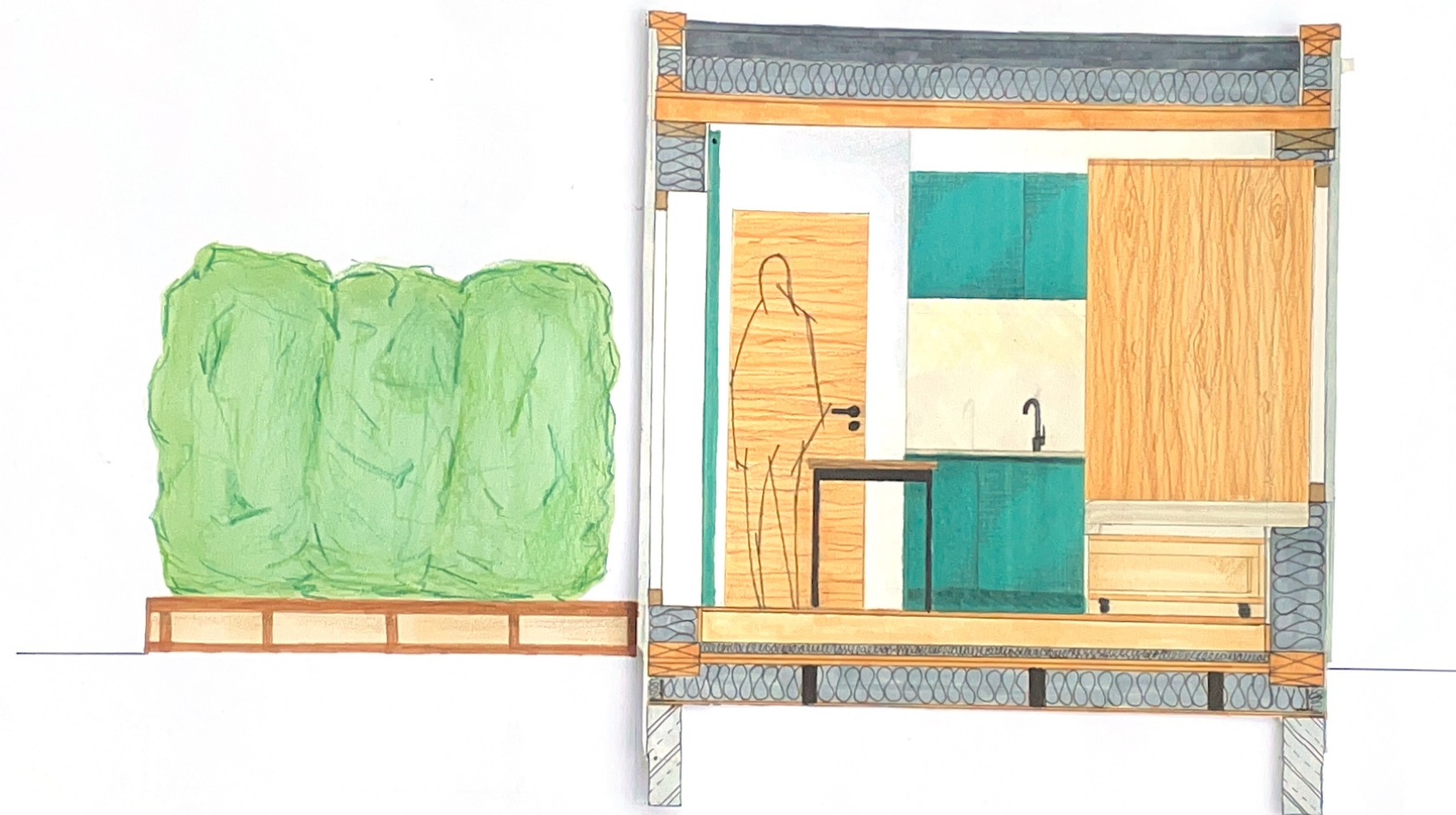


L-FÖRMIGE  
LED-BELEUCH-  
TUNG UM DEN  
SPIEGEL

LED-BELEUCHTUNG  
UNTER OBERSCHRÄNKEN

LED-BELEUCHTUNG IN  
KOPFTEIL INTEGRIERT

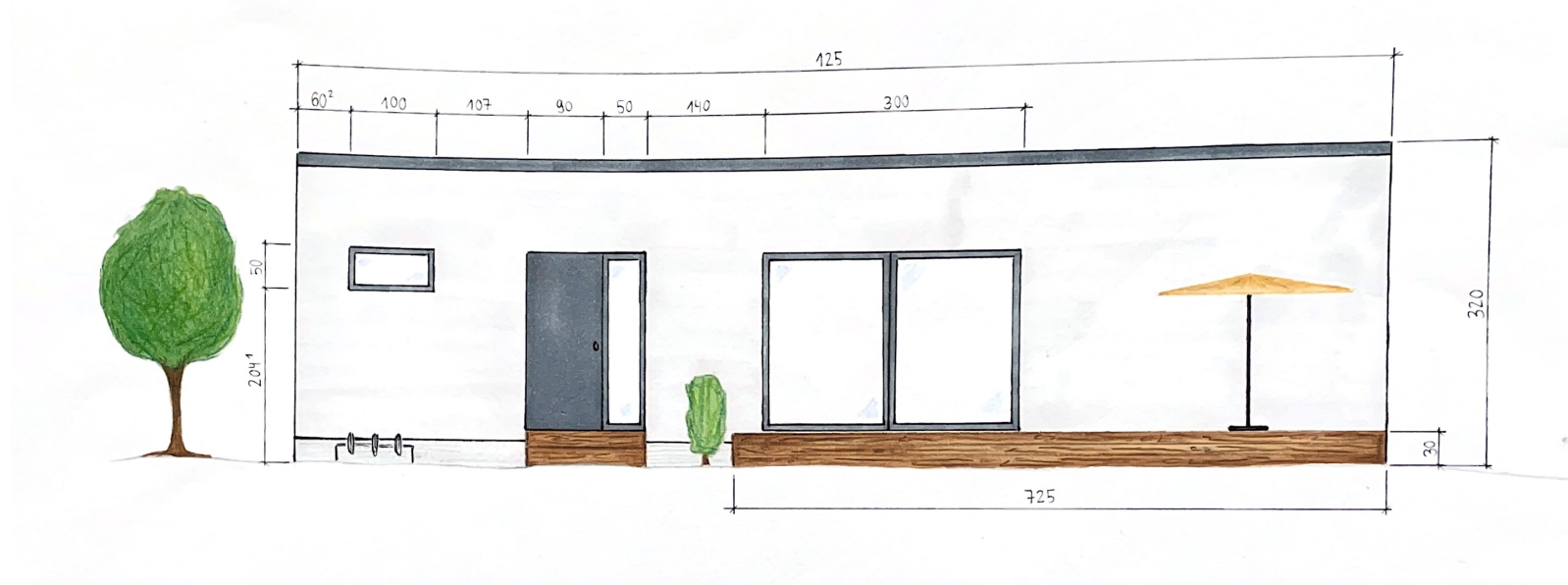




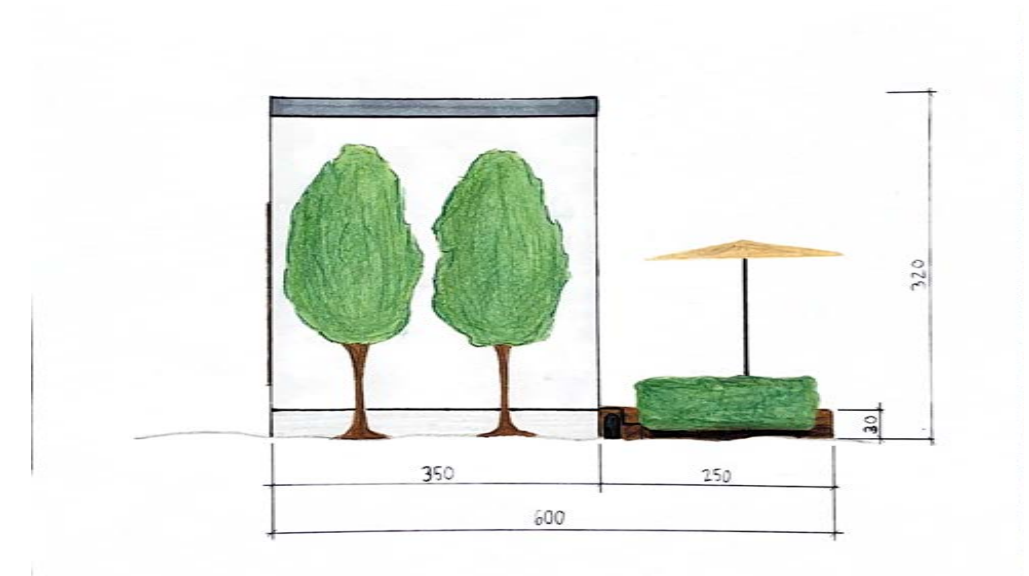


## Außenansichten M 1:50

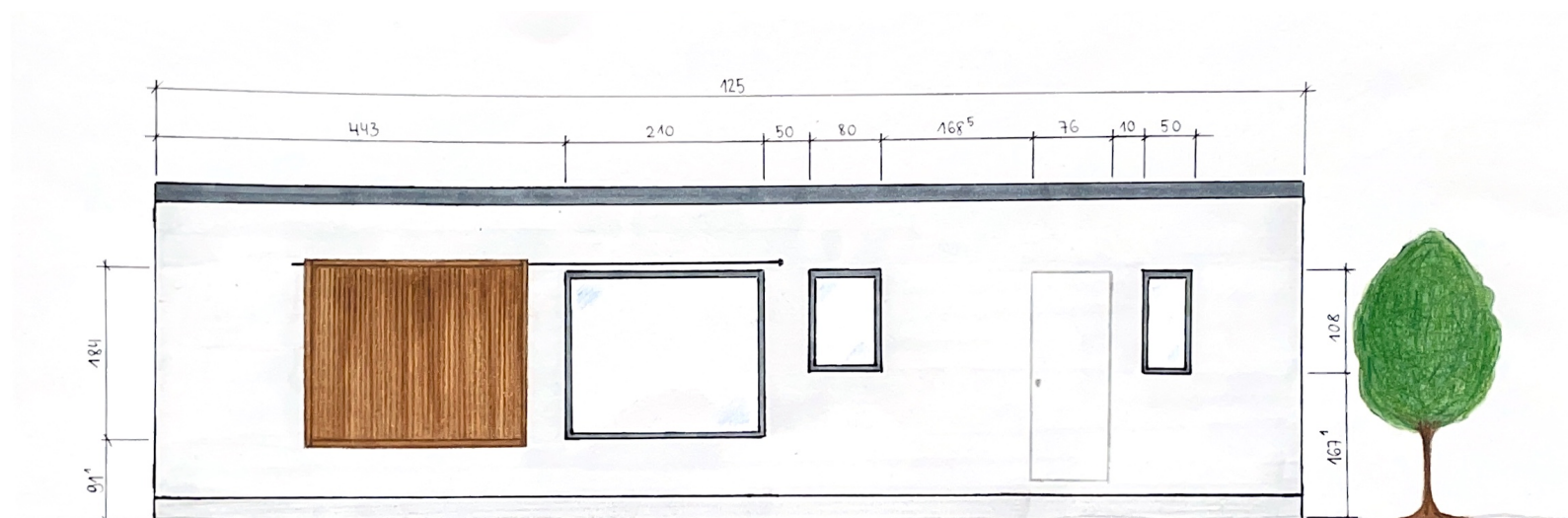
Ansicht 1  
Eingangsbereich und Terrasse



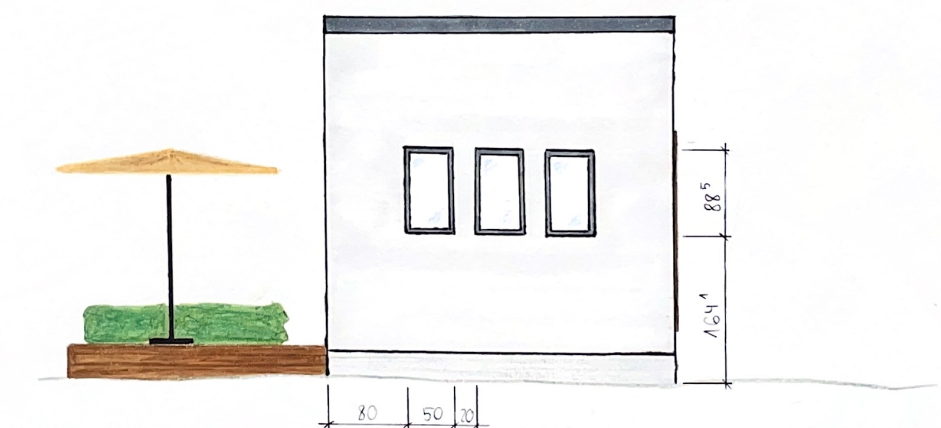
Ansicht 2



Ansicht 3  
Tür zum Technikraum und Verschattung



Ansicht 4





Perspektive 1 - Küche, ausziehbare Sitzmöglichkeit mit höhenverstellbarem Tisch und großem Fenster -





Perspektive 2 - Schlafbereich mit Stauraum unter und über dem Bett-

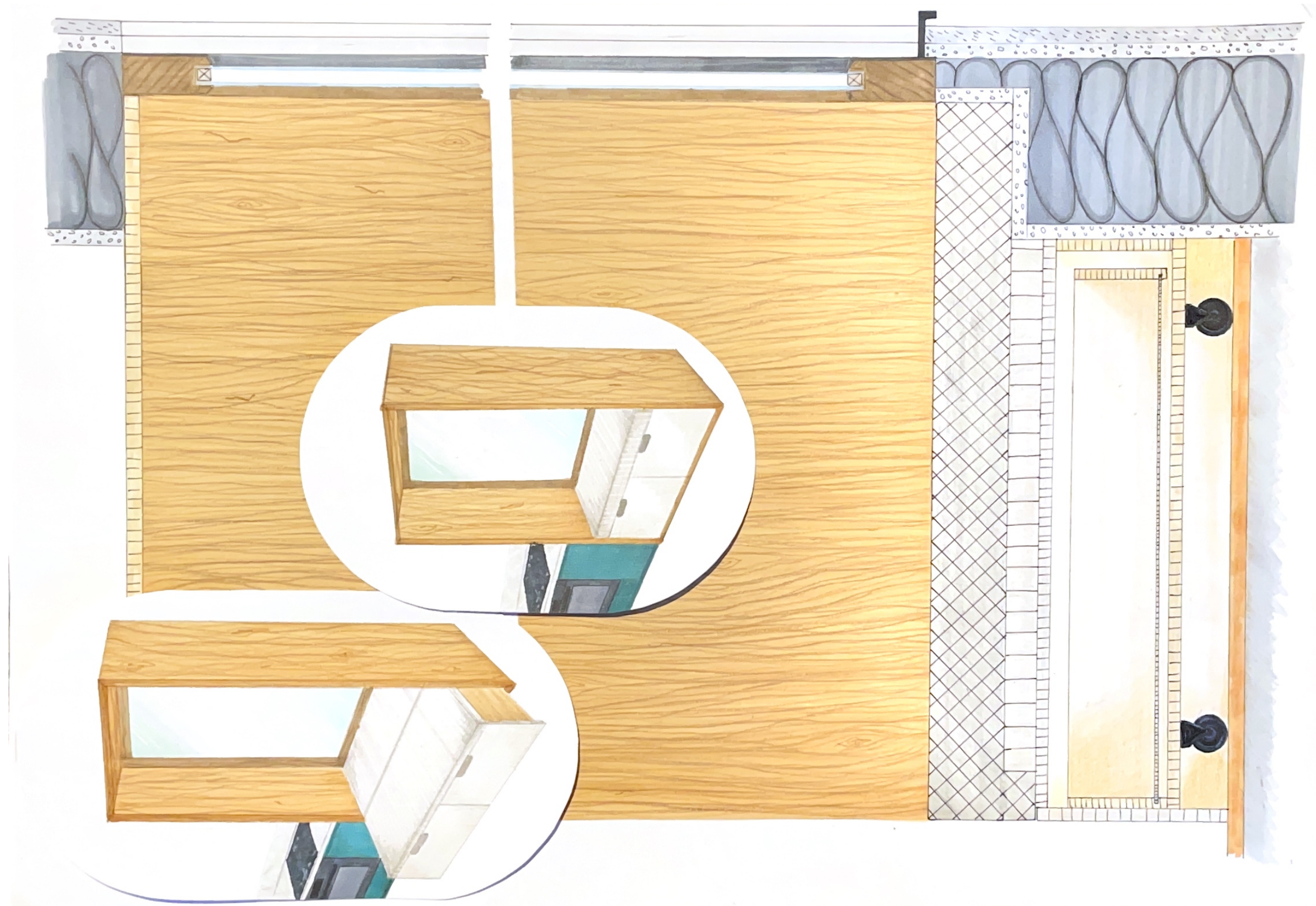








Detail 1 (M 1:5) - ausziehbare Sitzmöglichkeit zur Couch -





Detail 2 - Bettkopfteil mit integriertem Nachttisch -

