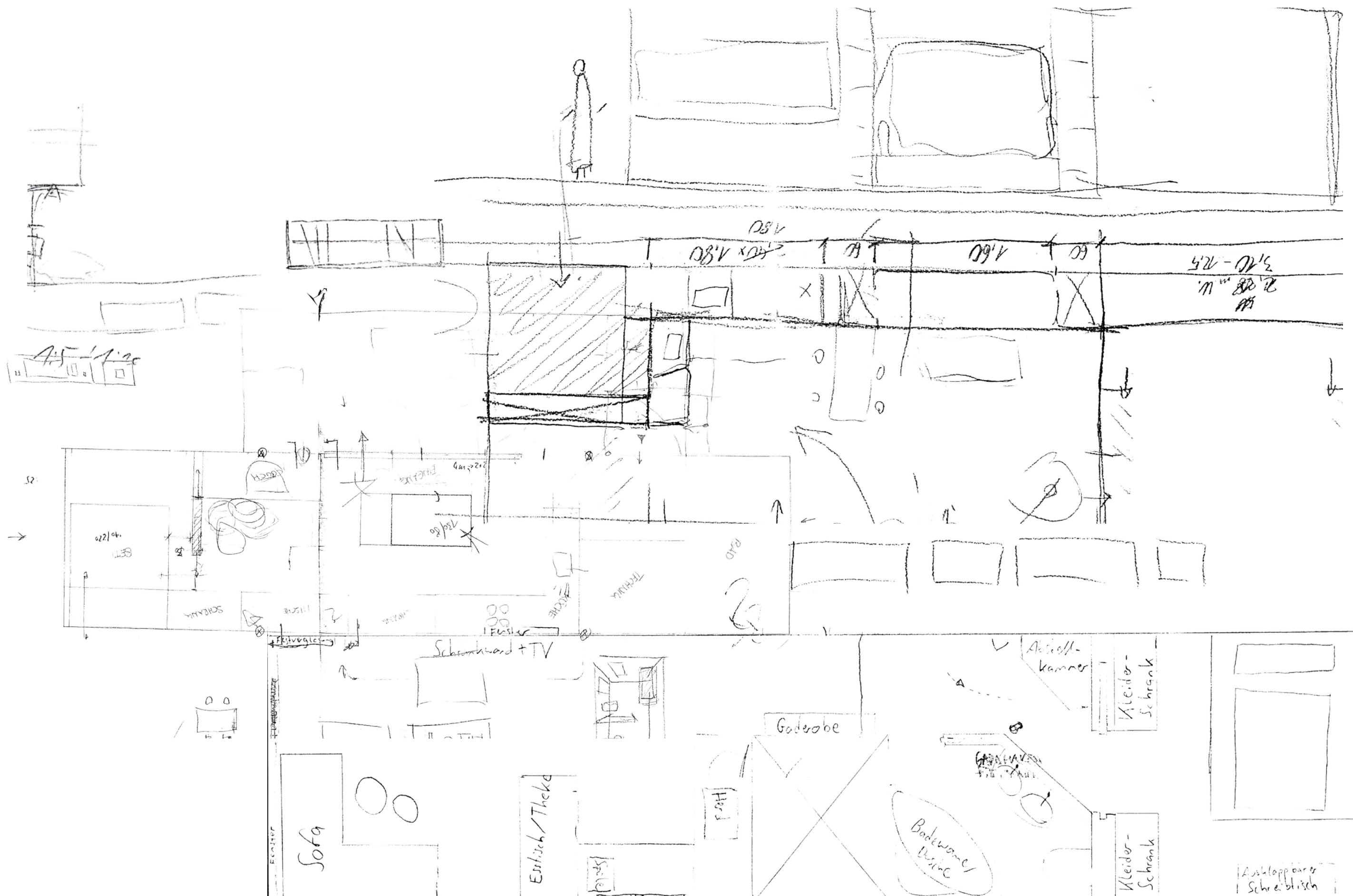




DAS BASISLAGER

Projektarbeit
Planen und Darstellen
Innenausbau SS24
Gruppe 4



VORWORT

Wir freuen uns, Ihnen das Booklet unseres Tiny House Projekts vorzustellen! Als Studierende der Hochschule Rosenheim war es unsere Aufgabe, in diesem Projekt, das kompakte und nachhaltige Wohnen in den Fokus zu rücken

Entdecken Sie in diesem Booklet unsere durchdachten Raumkonzepte, die sich durch Flexibilität, Energieeffizienz und aesthetisches Design auszeichnen. Erfahren Sie, wie dieses Modulhaus nicht nur fuer individuelle Beduerfnisse massgeschneidert ist, sondern auch eine bezahlbare Option im heutigen Immobilienmarkt darstellt.

Wir laden Sie ein, mehr ueber die vielseitigen Moeglichkeiten unseres Tiny Houses zu erfahren und sich inspirieren zu lassen von einer neuen Art des Wohnens, die sich harmonisch in verschiedene Lebensstile integriert.

NUTZERPROFIL



Anna und Peter, beide Mitte 60 und Bewohner von München, suchen ein neues Zuhause, das ihren aktiven Lebensstil unterstützt. Anna, eine pensionierte Lehrerin, und Peter, früherer Ingenieur, sind naturverbunden und lieben es, in ihrer Freizeit zu wandern, zu klettern und im Garten zu arbeiten. Sie schätzen eine minimalistische Lebensweise und achten besonders auf Umweltfreundlichkeit.

Das Tiny House soll für sie nicht nur ein Rückzugsort für Wochenendausflüge sein, sondern auch die Möglichkeit bieten, es gelegentlich zu vermieten. Sie freuen sich auf die Gemeinschaft in einem Tiny House Village und möchten auch bei schlechtem Wetter einen gemütlichen Platz haben, um ihren Hobbys wie Lesen und Malen nachzugehen.

Anna und Peter legen Wert auf moderne Ausstattung, die Platz optimal nutzt und energieeffizient ist. Ihr Ziel ist es, das Tiny House als Basis für ihre aktiven und sozialen Lebensstile zu nutzen, während sie weiterhin ihren umweltbewussten Ansatz verfolgen.

NUTZUNGSPROFIL

Das Tiny House bietet vielseitige Nutzungsmöglichkeiten, die perfekt auf die Bedürfnisse von Anna und Peter zugeschnitten sind. Als aktives und umweltbewusstes älteres Paar planen sie, das Tiny House als flexiblen Rückzugsort und gelegentliches Vermietobjekt zu nutzen. Hier sind einige der Hauptnutzungen:

WOCHENENDAUSFLÜGE: Das Tiny House dient Anna und Peter als komfortabler Rückzugsort für Wochenendausflüge in die Natur. Nach ihren Outdoor-Aktivitäten wie Wandern und Klettern können sie hier entspannen und neue Energie tanken.

GELEGENTLICHE VERMIETUNG: Neben ihrer eigenen Nutzung planen sie, das Tiny House gelegentlich zu vermieten. Dadurch möchten sie nicht nur die Kosten decken, sondern auch anderen die Möglichkeit geben, die Vorzüge eines Tiny Houses kennenzulernen.

GEMEINSCHAFT IM TINY HOUSE VILLAGE: Anna und Peter schätzen die Gemeinschaft in einem Tiny House Village. Hier können sie Gleichgesinnte treffen, Erfahrungen austauschen und an gemeinschaftlichen Aktivitäten teilnehmen.

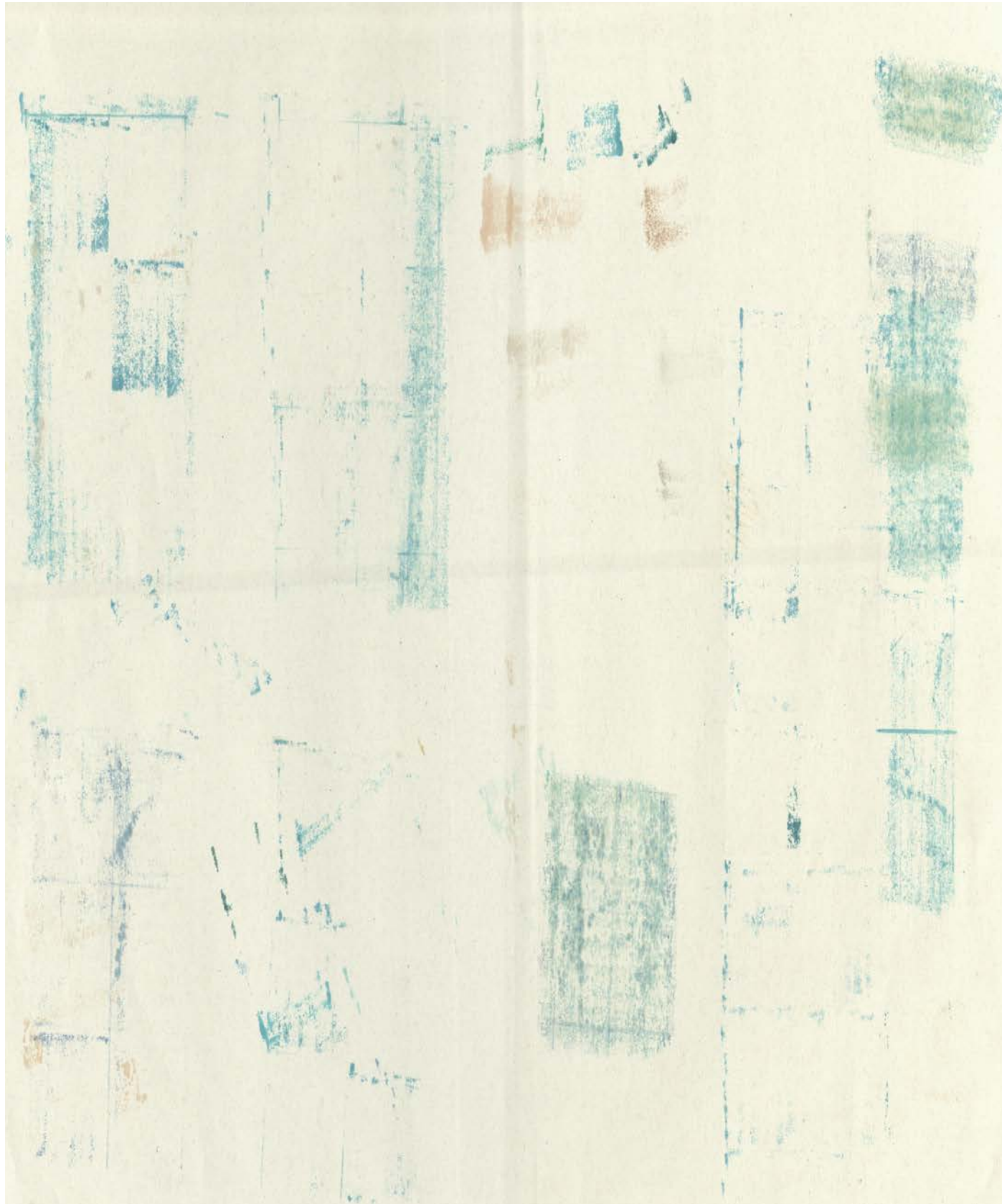
INDOOR-AKTIVITÄTEN: Bei schlechtem Wetter schaffen sie sich einen gemütlichen Innenbereich, um ihren Hobbys wie Lesen, Malen und Handarbeiten nachzugehen. Das Tiny House bietet hierfür den idealen Rückzugsort.

UMWELTBEWUSSTER LEBENSSTIL: Anna und Peter legen Wert auf ein energieeffizientes und nachhaltiges Leben. Das Tiny House ist entsprechend ausgestattet und unterstützt ihren umweltbewussten Lebensstil.

FLEXIBLE RAUMGESTALTUNG: Durch die moderne Ausstattung und flexible Raumgestaltung können sie das Tiny House je nach Bedarf und Jahreszeit unterschiedlich nutzen und anpassen.

Anna und Peter sehen das Tiny House als einen Ort der Flexibilität und Lebensqualität, der ihre aktive und umweltbewusste Lebensweise unterstützt.

KONZEPT & UMSETZUNG

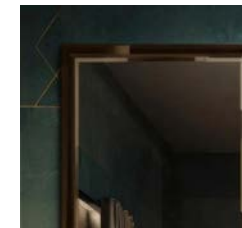


Unser Ziel war es, ein Wohnkonzept zu schaffen, das nicht nur modernen Komfort bietet, sondern auch energieeffizient und flexibel nutzbar ist.

Das Tiny House „Das Basislager“ ist speziell fuer aktive und umweltbewusste Bewohner konzipiert. Es bietet Platz fuer ein aelteres Paar, das Wochenendausfluege in die Natur liebt und gleichzeitig das Haus gelegentlich vermieten moechte. Die Ausstattung umfasst moderne Technologien wie eine dezentrale Lueftungsanlage mit Waermerueckgewinnung und eine Photovoltaikanlage auf dem Dach, die eine nachhaltige Energieversorgung gewaehrleistet.

Durch die intelligente Raumgestaltung und die Verwendung hochwertiger Materialien haben wir sicherstellen koennen, dass „Das Basislager“ sowohl funktional als auch aesthetisch ansprechend ist. Die flexible Nutzungsmoeglichkeiten des Raumes und die Naehe zur Natur machen dieses Tiny House zu einer idealen Wahl fuer Menschen, die einen minimalistischen Lebensstil schaeetzen und gleichzeitig nicht auf Komfort verzichten moechten.

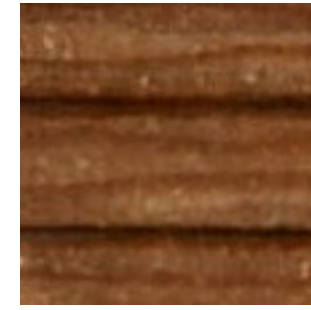
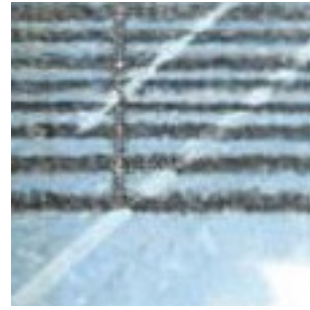
MOODBOARD





E





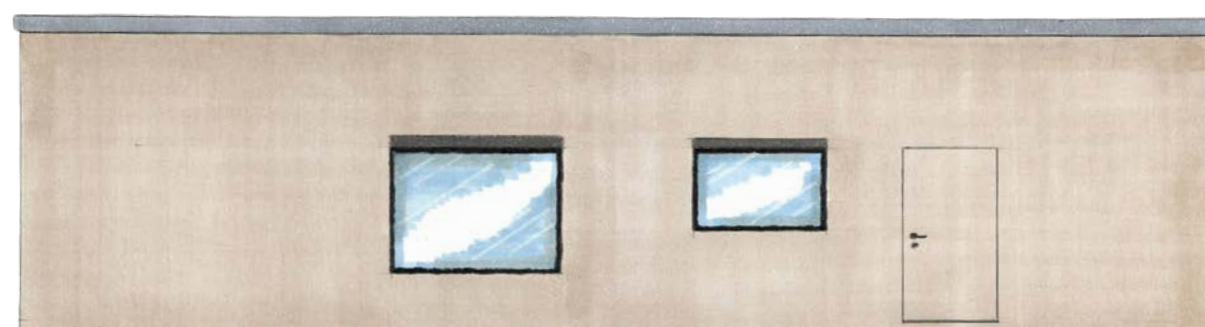
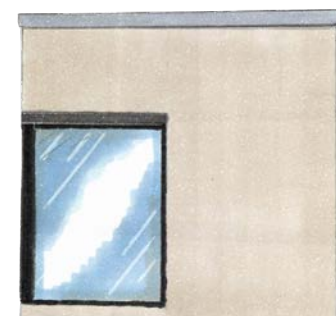
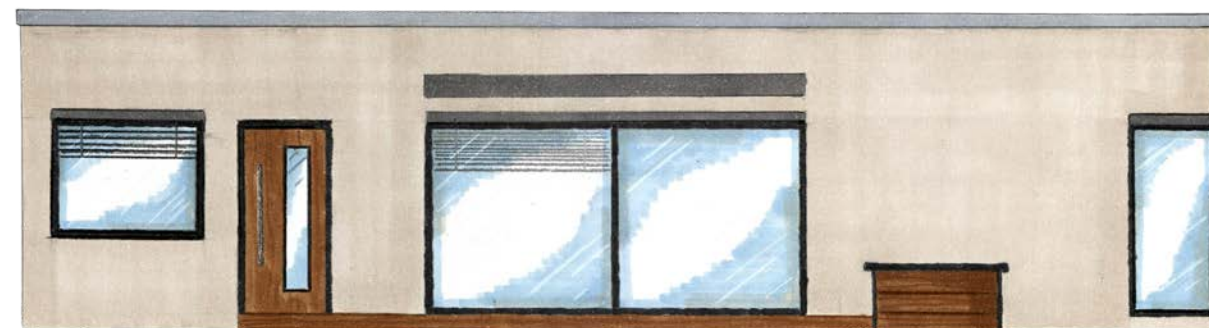
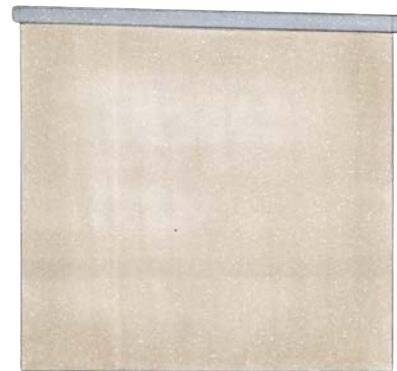
DAS OBJEKT

Die grosszuegige Suedterrasse des „Das Basislager“'s bietet einen einladenden Platz, um die Natur zu geniessen. Erreichbar ueber eine grosse Schiebebehebuetuer, erstreckt sie sich ueber nahezu die gesamte Hauslaenge und schafft mit einem variablen Sonnensegel oder einer begruerten Pergola einen schuetzenden und gemuetlichen Raum fuer Entspannung und gesellige Abende.

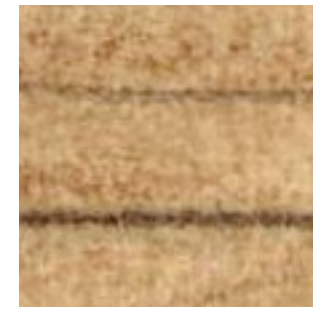
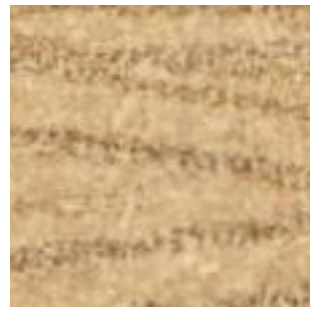
Alle Fenster sind mit stylischen elektrisch gesteuerten Raffstores ausgestattet, die das kompakte Haus auch bei hoechsten Temperaturen in Kombination mit der Lueftungsanlage nicht ueberhitzen lassen.

Das Dach ist mit einer Dachbegrueung versehen, die nicht nur aesthetisch ansprechend ist, sondern auch zur Waermeisolierung beitraegt und die Umgebung aufwertet. Eine Photovoltaikanlage nutzt die Sonnenenergie zur Stromerzeugung und unterstreicht das nachhaltige Konzept des Hauses.

Der Gartenbereich rund um die Terrasse bietet Moeglichkeiten fuer die Bepflanzung mit Blumen und Kraeutern und ergaenzt die natuerliche Atmosphaere. Hochwertige Holzterrassendielen und Natursteine harmonieren perfekt mit der umgebenden Landschaft und unterstreichen die Verbindung von Natur und modernem Design.







DIE KUECHE



Die Kueche im Tiny House „Das Basislager“ kombiniert Funktionalitaet und Eleganz auf kleinem Raum. Die L-foermige Kuechenzeile ist effizient entlang der Rueckwand und des Technikraums angeordnet.

MODERNE AUSSTATTUNG: Waschmaschine, Einbaukuehlschrank, Spuelmaschine und Induktionsherd mit integriertem Dunstabzug sorgen fuer modernes, energieeffizientes Kochen.

HELLER ARBEITSPLATZ: Ein Klappfenster ueber der Spuele bringt viel Tageslicht und bietet einen angenehmen Ausblick auf die Rueckseite des Hauses.

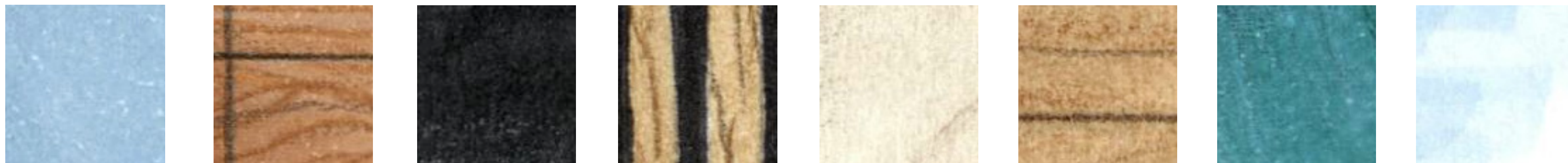
ESSPLATZ: Der angrenzende Tisch fuer vier Personen laesst sich auf sechs Plaetze erweitern, ideal fuer gesellige Mahlzeiten.

STAUHAUM: Schrank und Regale bieten ausreichend Platz fuer Geschirr und Vorraete, ohne die Kueche zu ueberladen.

ABENTEUER: Die Garderobe neben der Kueche verfuegt ueber einen integrierten Spiegel und bietet ausreichend Stauraum fuer saemtliche Outdoor-Kleidung. Hier beginnen und enden die Abenteuer, die die Bewohner erleben werden.

FAZIT: Die Kueche im „Das Basislager“ ist ein Paradebeispiel fuer durchdachtes Design und moderne Technik, das eine effiziente und stilvolle Kochumgebung schafft.





DAS WOHNZIMMER



Das Wohnzimmer von „Das Basislager“ laedt mit seiner gemuetlichen Sitzecke und einem schwebenden Sideboard zu entspannten Stunden ein. Die abgehaengte Decke und der erhoete Boden, schaffen jegliche Installationsmoeglichkeiten fuer Elektrik oder auch in den Boden integrierte Staubsauger.

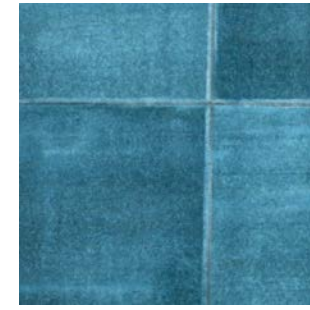
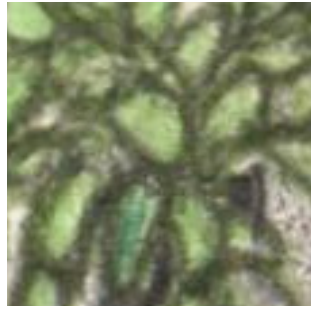
DURCHDACHTES DESIGN: Ein Einbauschrack entlang der Kuechenzeile erstreckt sich bis zum hinteren Ende des Hauses und integriert eine einladende Sitznische mit grossem Fenster. Dies schafft einen ruhigen Platz zum Lesen oder zum Geniessen der Aussicht.

FLEXIBILITAET: Das schwebende Sideboard bietet vielfaeltige Stauraummoeglichkeiten und organisiert den Raum ohne ueberladung. Die Moebel im Wohnzimmer sind anpassungsfahig und bieten Raum fuer individuelle Beduerfnisse.

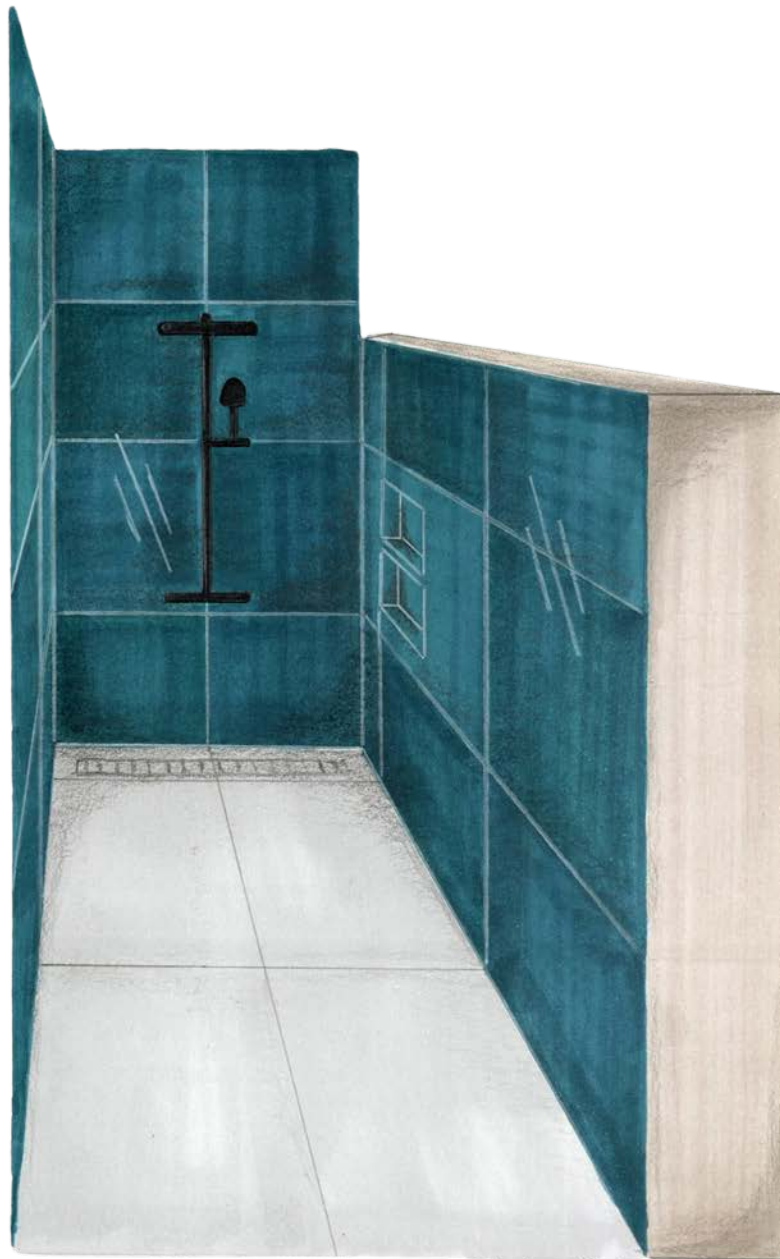
HELLE ATMOSPHAERE: Bodentiefe Fenster durchfluten das Wohnzimmer mit natuerlichem Licht und bieten einen schoenen Ausblick auf den Aussenbereich und die Natur.

ZUSAMMENFASSUNG: Das Wohnzimmer kombiniert Funktionalitaet und Komfort auf kleinem Raum. Mit einer gemuetlichen Sitzecke, intelligentem Stauraum und einer lichtdurchfluteten Gestaltung bietet es einen idealen Ort zum Entspannen und Wohlfuehlen.





DAS BAD



Das Bad im Tiny House kombiniert geschickt Stil und Funktionalitaet, selbst auf begrenztem Raum.

CLEVERES DESIGN: Trotz kompakter Groesse bietet das Bad eine moderne Dusche und ist mit einer stilvollen Handtuchheizung ausgestattet, die Komfort und Aesthetik vereint.

LICHTDURCHFLUTETE ATMOSPHAERE: Ein grosses Fenster neben dem Badschrank sorgt fuer ausreichend Tageslicht und schafft eine einladende Umgebung. Die Deckenbeleuchtung ist dezent integriert und unterstuetzt das elegante Design.

PRAKTISCHE DETAILS: Kluge Ausklapp-Elemente und geradlinige Formen maximieren den verfuegbaren Platz und verleihen dem Bad ein modernes Flair.

ZUSAMMENFASSUNG: Das Bad im „Das Basislager“ bietet eine ansprechende Kombination aus Komfort und Stil. Die Handtuchheizung und das durchdachte Design machen es zu einem praktischen und aesthetischen Highlight im Tiny House.





DAS SCHLAFZIMMER

Das Bett im Tiny House vereint Vielseitigkeit und Komfort auf bemerkenswerte Weise.

INTELLIGENTES DESIGN: Das Bett ist in einen Einbauschränk integriert, der sich bei Bedarf zurueckklappen laesst, um Platz fuer andere Aktivitaeten zu schaffen. Diese Flexibilitaet ermoeoglicht eine multifunktionale Nutzung des Raums.

GEMUETLICHER RUECKZUGSORT: Tagsueber verwandelt sich das Bett in ein Sofa oder einen Schreibtischbereich, ideal fuer kreative Hobbys oder entspannte Lesezeiten.

HOCHWERTIGE MATERIALIEN: Das Bett ist aus hochwertigen Materialien gefertigt und bietet eine komfortable Schlafgelegenheit fuer zwei Personen.

PRAKTISCHER STAURAUM: Der Einbauschränk bietet zusaetzlich Stauraum fuer persoенliche Gegenstaende und Kleidung, um den Raum organisiert zu halten.

ZUSAMMENFASSUNG: Das Bett im „Das Basislager“ vereint praktische Funktionalitaet mit erstklassigem Komfort. Es ist der perfekte Ort, um auszuruhen, zu entspannen und neue Energie zu tanken.

