

Projekt Cozy House



Lebensstil:

Markus übt sehr gerne seine Arbeit remote von zu Hause aus. Er ist sehr an dem Thema Nachhaltigkeit interessiert und versucht sein Leben danach umzustellen. Er schätzt Einfachheit, Freiheit und konzentriert sich auf das Wesentliche im Leben.



Name: Markus Müller
Geburtstag: 16. Juni 1989
Geburtsort: München
Beruf: Softwareentwickler

Hobbys und Interessen

Markus ist ein Outdoor-Enthusiast und verbringt seine Freizeit gerne mit wandern, spazieren, klettern und Radfahren. Als Hobbykoch versucht er sich immer an neuen Rezepten auszuprobieren und geht sehr gerne in noble Restaurants. Außerdem liest er gerne Bücher über Technologie, Nachhaltigkeit und Minimalismus. Durch seine Lebensgefährtin Anna engagiert er sich auch in der Gemeinde ehrenamtlich. Beide wollen ein Tiny House als Freizeitimmobilie in Rosenheim kaufen, um sich dort von ihrem stressigen Alltag zu erholen.



Name: Anna Röckel
Geburtstag: 24. Januar 1991
Geburtsort: München
Beruf: Freiberufliche Grafikdesignerin

Hobbys und Interessen

Anna verbringt ihre Freizeit gerne mit Yoga, Radfahren und joggen. Letzteres trainiert sie regelmäßig und hofft eines Tages den Iron Man mitlaufen zu können. Des Weiteren hat sie einen grünen Daumen und gärtner gern in ihrem Vorgarten, was Markus, der es liebt zu kochen, zugutekommt. Außerdem reist sie oft und hat schon viele Orte auf der Welt, meist mit Markus zusammen gesehen. Sie engagiert sich in ihrer Freizeit im Ehrenamt, da sie sehr sozial ist und sie dort immer neue Leute kennen lernt. Beide wollen ein Tiny House als Freizeitimmobilie in Rosenheim kaufen, um sich dort von ihrem stressigen Alltag zu erholen.

Lebensstil:

Anna ist eine freiberufliche Grafikdesignerin, die von zu Hause aus arbeitet. Auch sie ist wie Markus an dem Thema Nachhaltigkeit interessiert, sieht dies aber etwas lockerer. Sie hat mit ihrer Tätigkeit als Grafikdesignerin ihre Berufung gefunden und arbeitet ständig daran diese Karriere weiter auszubauen.

Moodboard



Materialauswahl, was uns wichtig ist

1. Nachhaltigkeit
2. Langlebigkeit
3. Wohlbefinden



Oberflächen:

- Eichenholz
- Weiß verputzte Wände
- Beton/Lehm Wandakzente
- Küchenflächen Eiche

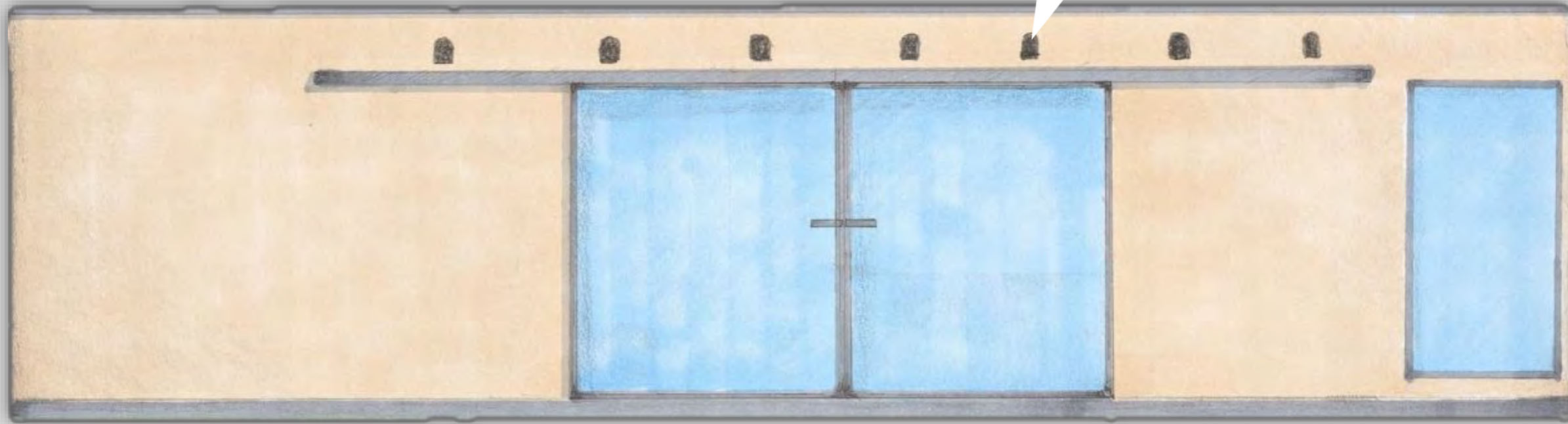
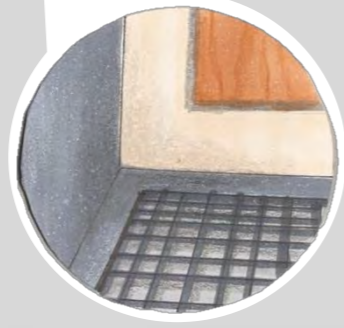
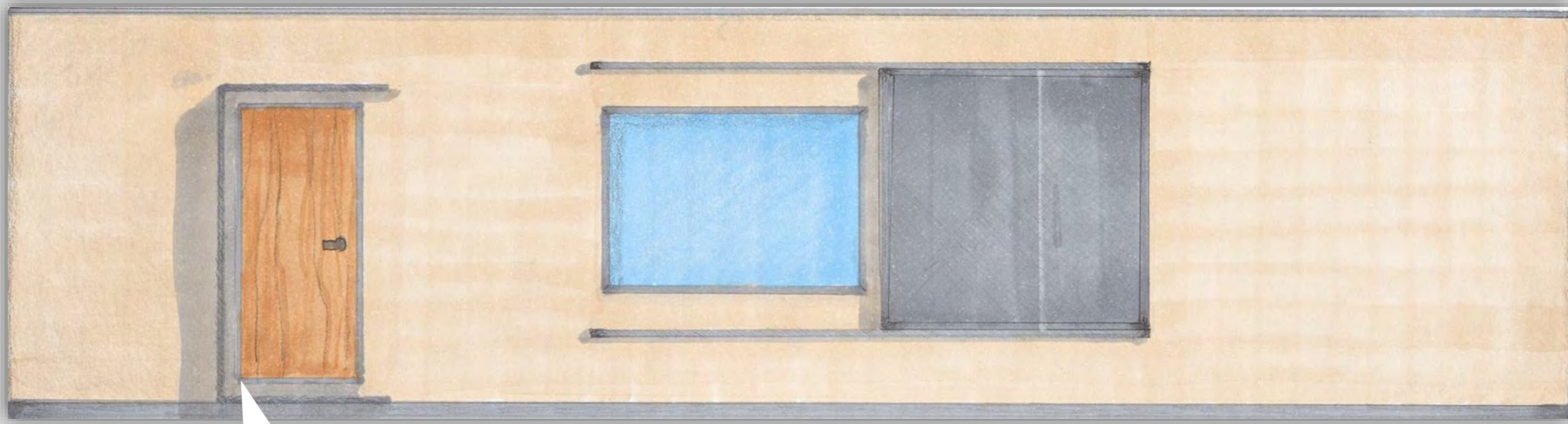


Stoffe:

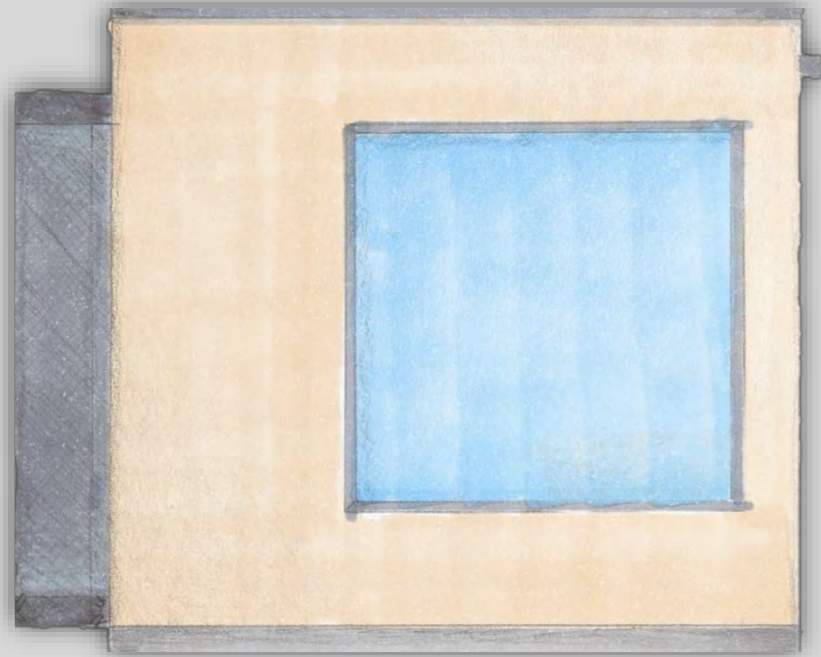
- Leinenstoffe
- Baumwolle
- und generell natürliche Stoffe



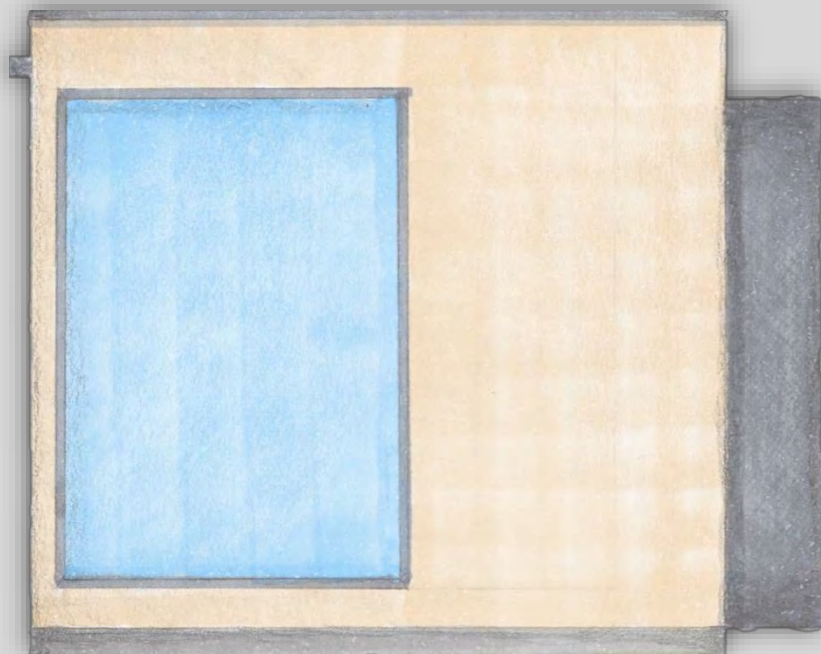
Ansichten



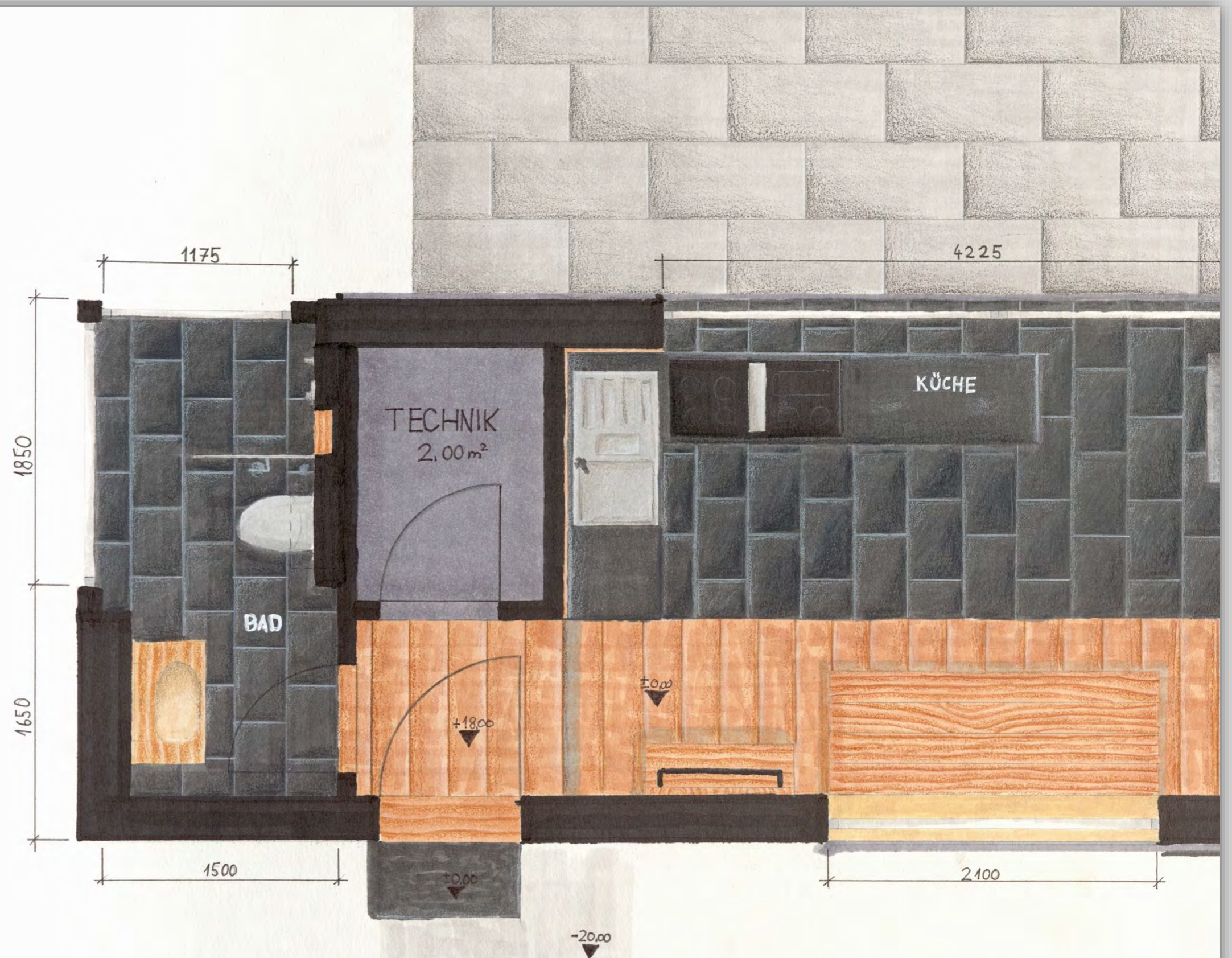
Tiny House in der Natur

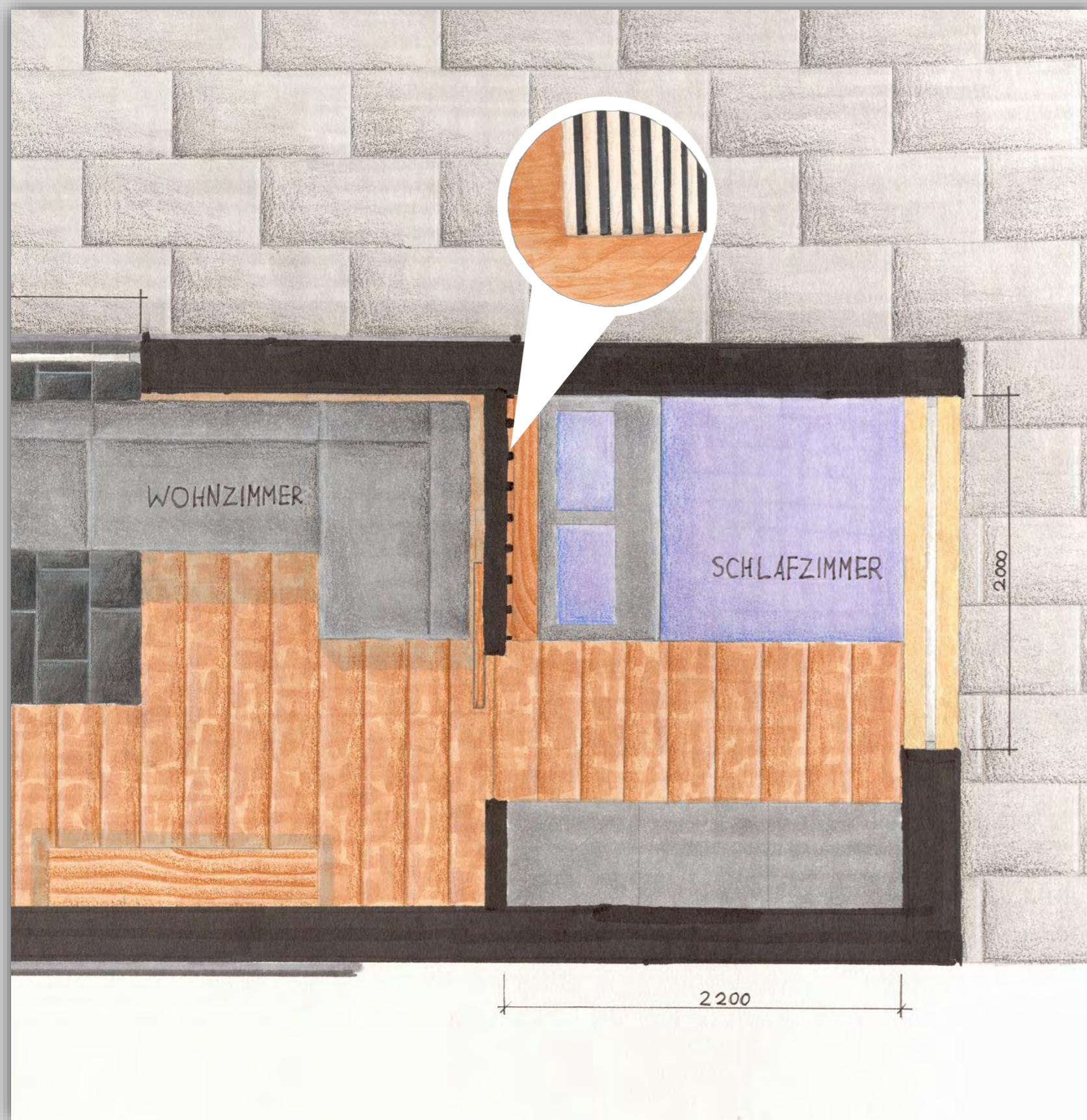


- **Das Tiny House ist in einer unauffälligen beige Farbe gestrichen. Es sticht aus der umgebenen Natur hervor und dennoch schmiegt es sich ihr perfekt ein.**
- **An der Tür befindet sich ein U-Winkel, welcher als Treppenstufe genutzt werden kann. Das eingelassene Gitter dient als Schuhabstreifer.**
- **Die großzügige Fensterfläche versorgt das Tiny Haus mit Tageslicht.**
- **Abends können alle Fenster mit elektronischen Jalousien geschlossen werden.**
- **Das Doppelfenster kann geöffnet werden und somit dient die freie Fläche als Durchgang und die Küche kann auch von aussen verwendet werden. Ideal für Grillabende mit Besuch.**
- **Außenbeleuchtung wird am Ende beim Lichtkonzept beschrieben.**



Grundriss





Schlafzimmer



Verwendete Materialien



**Schrank &
Ablagekorpus**

**Fußboden, Bettrahmen &
Ablagefläche**

Wand



Bettbezüge



Polster

Besonderheiten

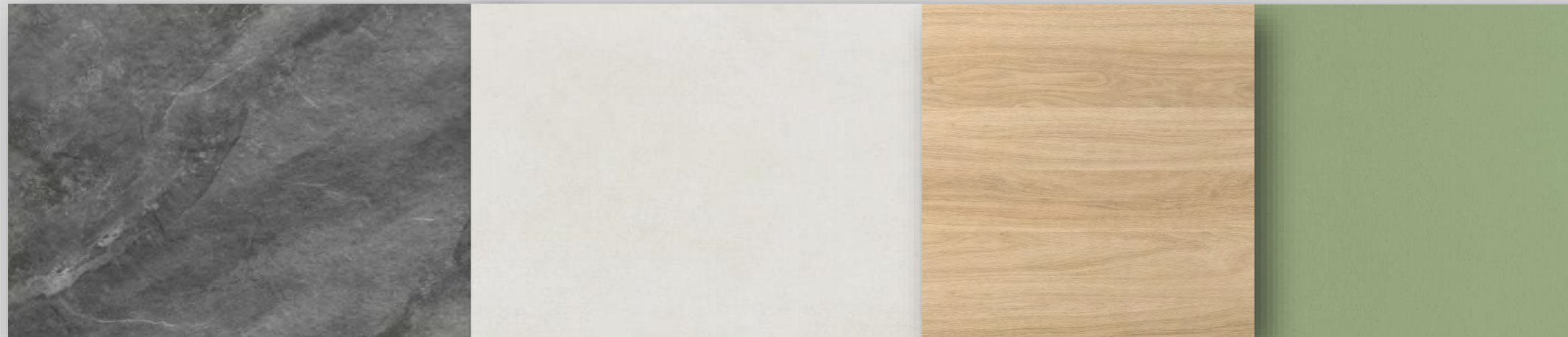
- **Panoramaglasdach mit perfekter Sicht auf den Sternenhimmel**
- **Panoramafenster ermöglicht großzügige Sicht auf die Natur**
- **Praktische Ablagefläche sowie gepolsterte Lehne am Kopfende des Bettes**
- **Eingepasster Schrank mit viel Platz**
- **Indirekte Beleuchtung sorgt für gemütliches Wohlfühlambiente**
- **Lampen haben Aufweckfunktion, um Sonnenaufgang zu simulieren**
- **Unter dem Bett befindet sich ein Lüftungsschlit. Dieser ermöglicht es das Bett von unten zu Kühlen.**



Badezimmer



Verwendete Materialien



Bodenfliesen

Wandfliesen

Regal und Unterschrank

Wand



Wasserhahn und Waschbecken

Besonderheiten

- Großes Panoramafenster mit elektrochromer Verglasung
- Geräumige Dusche mit Regenbrause
- Schlichte Einrichtung
- Waschbecken aus Naturstein
- Spiegelschrank mit Ladestation für Zahnbürsten
- Unterschrank mit integrierten Steckdosen für Haartrockner, Rasierapparat
- Regal über Toilette für Handtücher, Klopapier, etc



Wohnzimmer



Verwendete Materialien



Spülbecken



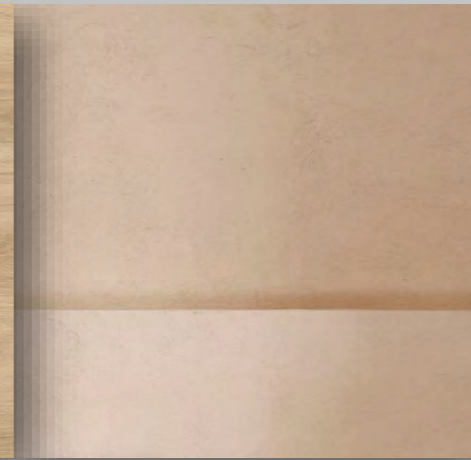
Küchenfronten



Fliesen



Fußboden



Wand

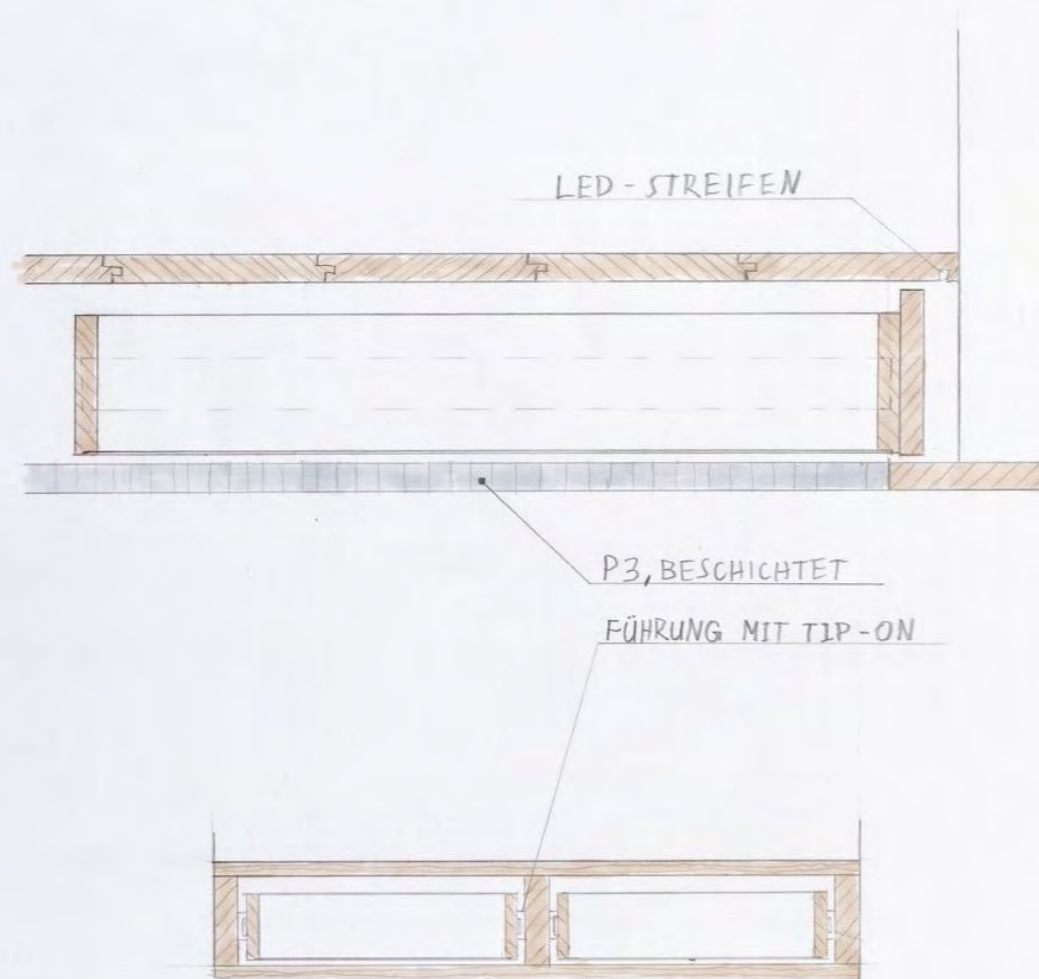
Besonderheiten

- **Schuhschublade unter Stufe im Eingangsbereich (Detail nächste Seite)**
- **Truhe für Stauraum im Eingangsbereich**
- **Küche von beiden Seiten benutzbar**
- **Schubladen von beiden Seiten ausziehbar**
- **Panoramafenster für ideale Sicht in die Natur**
- **Bodenbelag ähnlich wie draußen --> verbindet Innenraum mit Außen**
- **Große Terrasse für reichlich Platz für Gäste**
- **Tisch mit nicht sichtbaren Rollen zum verschieben**
- **großes Sofa mit Stauraum im Inneren**
- **Sideboard mit Fernseher**
- **dunkler Fußbodenbelag und Arbeitsfläche stehen im Kontrast zu hellen Fronten**

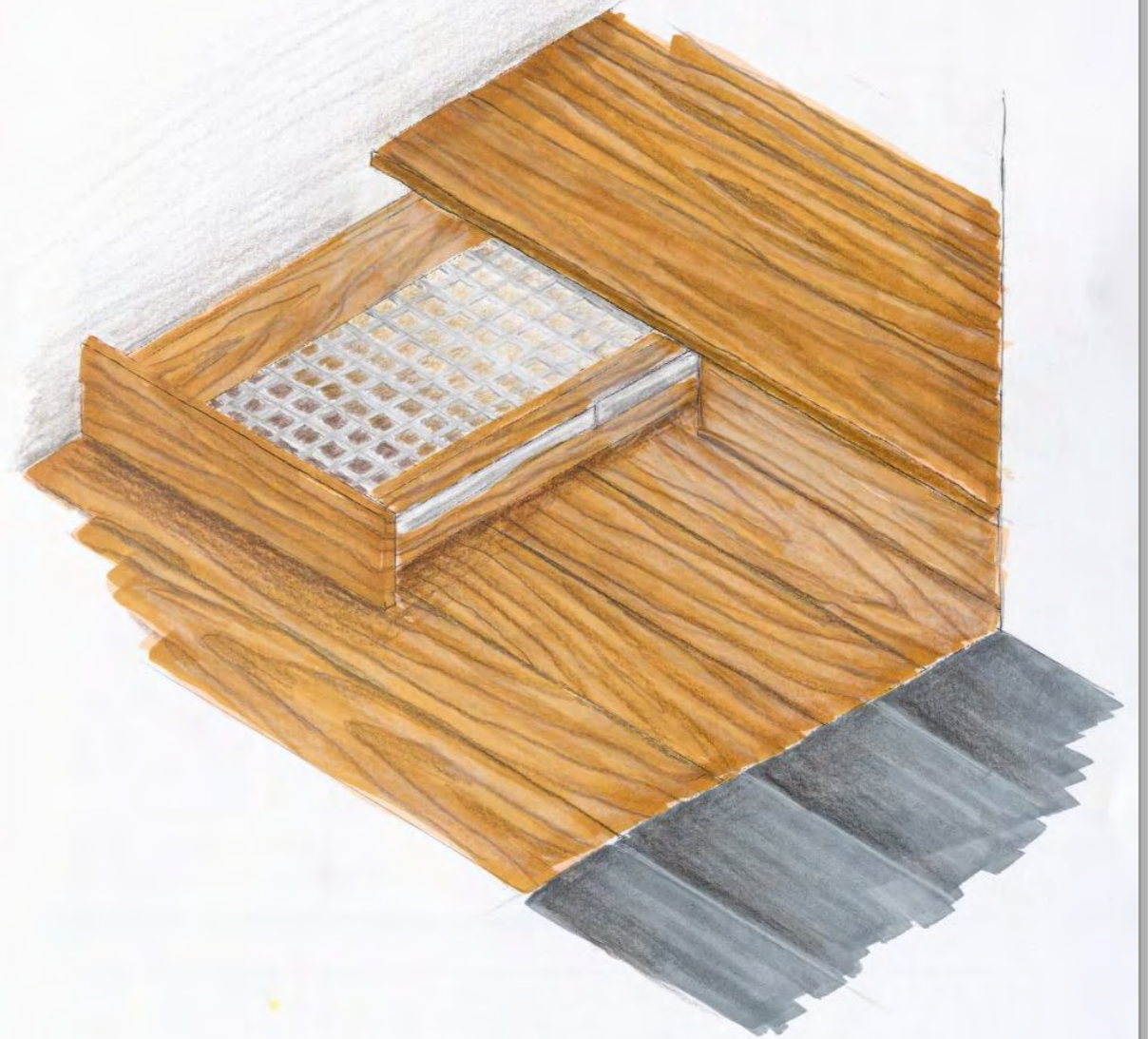


Schuhschublade

SCHUHSCHUBLADE



SCHUBLADE INNEN: 660x420x140



Was macht unsere Beleuchtung besonders?

Ein Ferienhaus benötigt vor allem eins, um dem Besucher zu ermöglichen den Urlaub vollends zu genießen und das ist Gemütlichkeit. Um den Bewohnern maximale Wohligkeitsgefühle zu ermöglichen haben wir in unserm Tiny House ein „Smart Home“ Lichtsystem verbaut.

Doch was ist der Unterschied zu einer normalen Beleuchtung?

- Alle Lampen sind einzeln ansteuerbar
- Alle Lampen verfügen über RGB-Beleuchtung um verschiedene Szenen dar zu stellen, so kann man nach Belieben die Stimmung eines Raumes verändern.
- Automatisierungen können erstellt werden. (Bspw. Um 7Uhr morgens gehen alle Lampen langsam an, abends dunkeln alle Lampen ab oder nehmen eine andere, gemütlichere Farbigkeit an) an
- Sogar mit Spotify oder TV synchronisierbar



Mit nur einem Knopfdruck ändert sich das gesamte Ambiente



Weg und Terrassenbeleuchtung

Spots über der Fensterfront



Deckenbeleuchtung

Indirekte Beleuchtung

